

INFORME DEL SECTOR AUTOMOTOR A OCTUBRE DE 2016

INCLUYE

- Países de origen de los vehículos a junio de 2016, última información disponible.
- Clasificación de las veinte líneas más matriculadas.
- Participación de las marcas por área metropolitana.

* Para efecto de este documento:

- Las matrículas se refieren a automóviles, buses, busetas, camiones, camionetas, camperos, microbuses, tractocamiones y volquetas, año modelo 2013 o posterior, registrados en el RUNT como matrículas de nuevos o no usados. No incluye vehículos con reserva estadística.
- El segmento Comerciales Pasajeros comprende buses, microbuses y busetas.
- El segmento Comerciales Carga comprende camiones, tractocamiones y volquetas.

MATRÍCULAS *

Vehículos nuevos que registró el RUNT

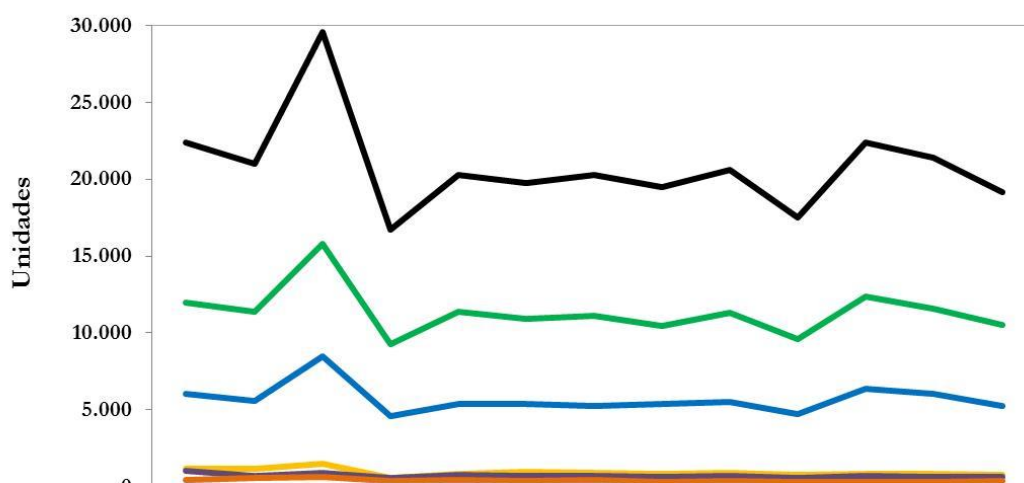
ACUMULADO
AÑO 2016

197.580

OCTUBRE
2016

19.168

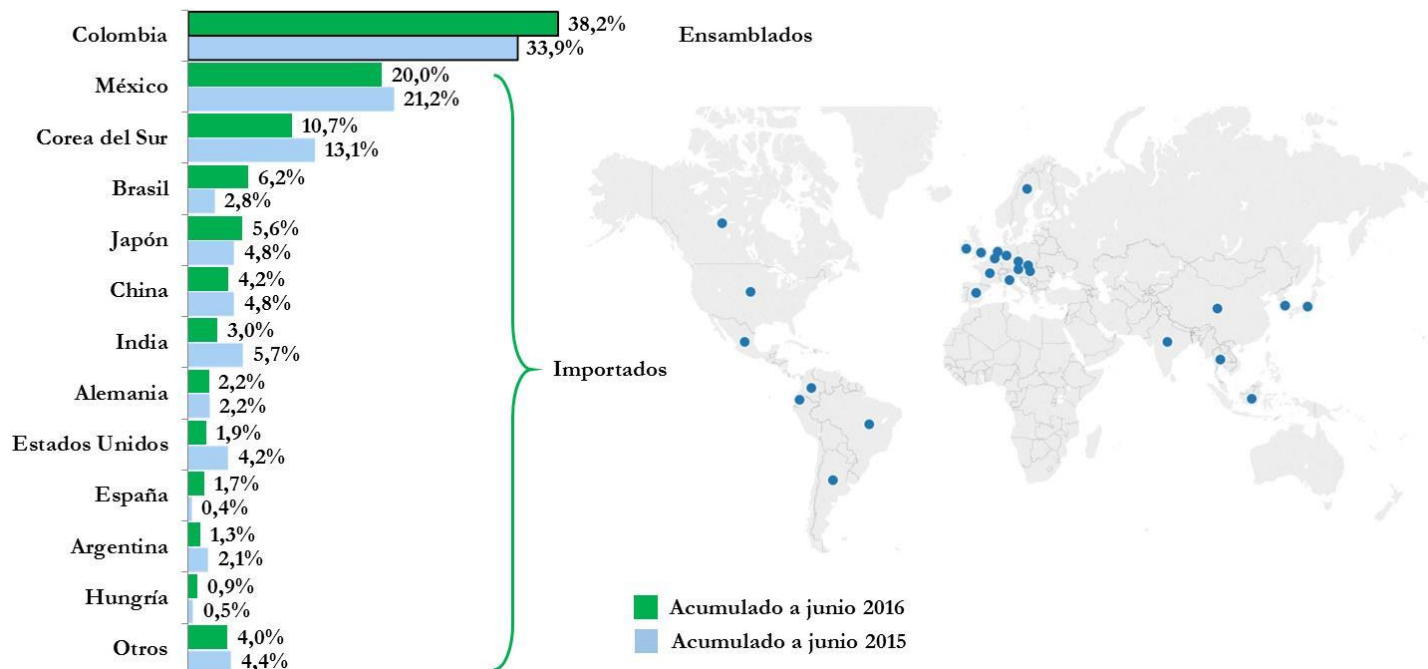
Matrículas de vehículos nuevos – octubre de 2015 a octubre de 2016



	oct.-15	nov.-15	dic.-15	ene.-16	feb.-16	mar.-16	abr.-16	may.-16	jun.-16	jul.-16	ago.-16	sep.-16	oct.-16
— Total Matrículas	22.412	21.004	29.546	16.740	20.278	19.737	20.291	19.464	20.589	17.526	22.409	21.378	19.168
— Automóviles	11.972	11.357	15.797	9.255	11.345	10.930	11.088	10.427	11.318	9.575	12.339	11.595	10.549
— Utilitarios	6.030	5.547	8.469	4.620	5.386	5.381	5.234	5.406	5.517	4.723	6.357	6.059	5.227
— Taxis	1.165	1.129	1.503	568	829	933	918	858	899	739	853	851	761
— Comerciales Carga	1.024	674	888	537	781	698	691	647	675	549	718	627	655
— Comerciales Pasajeros	456	569	616	366	419	358	461	292	367	289	295	292	355

Fuente: Cálculos Fenalco–Andi con base en cifras del RUNT.

Países de origen de los vehículos del mercado automotor colombiano – acumulado a junio de 2016 *



Fuente: Cálculos Fenalco–Andi con base en cifras de LEGISCOMEX.

* Nota: Última información disponible.

Matrículas mensuales de vehículos nuevos

Mes	2014	2015	2016	Participación 2016	Variación 2016/2015
1 Enero	20.115	21.241	16.740	8,5%	-21,2%
2 Febrero	23.744	22.871	20.278	10,3%	-11,3%
3 Marzo	24.075	24.671	19.737	10,0%	-20,0%
4 Abril	26.128	21.863	20.291	10,3%	-7,2%
5 Mayo	26.865	22.525	19.464	9,9%	-13,6%
6 Junio	22.974	22.476	20.589	10,4%	-8,4%
7 Julio	27.650	26.595	17.526	8,9%	-34,1%
8 Agosto	27.465	23.208	22.409	11,2%	-3,4%
9 Septiembre	29.528	24.855	21.378	10,8%	-14,0%
10 Octubre	31.386	22.412	19.168	9,7%	-14,5%
11 Noviembre	25.700	21.004	-	-	-
12 Diciembre	40.393	29.546	-	-	-
Total	326.023	283.267	197.580	100,0%	-15,1%

Fuente: Cálculos Fenalco–Andi con base en cifras del RUNT.

Matrículas de vehículos nuevos por tipología y servicio en octubre de 2016

Tipología	Particular	Público	Oficial	Total	Participación 2016	Variación 2016/2015
Automóviles	10.520	0	29	10.549	55,0%	-11,9%
Utilitarios	4.861	327	39	5.227	27,3%	-13,3%
Pick Ups	858	44	21	923	4,8%	-6,7%
Taxis	0	761	0	761	4,0%	-34,7%
Camiones	16	571	10	597	3,1%	-33,6%
Camionetas	43	449	7	499	2,6%	-3,7%
Buses	7	199	3	209	1,1%	-7,1%
Vans	123	76	0	199	1,0%	-22,9%
Microbuses	5	93	0	98	0,5%	-39,5%
Busetas	2	46	0	48	0,3%	-30,4%
Volquetas	0	43	2	45	0,2%	-45,8%
Tractocamiones	0	13	0	13	0,1%	-69,0%
Total	16.435	2.622	111	19.168	100,0%	-14,5%

Fuente: Cálculos Fenalco–Andi con base en cifras del RUNT.

Matrículas de vehículos nuevos por tipología y servicio – acumulado 2016

Tipología	Particular	Público	Oficial	Total	Participación 2016	Variación 2016/2015
Automóviles	108.360	0	61	108.421	54,9%	-11,6%
Utilitarios	48.462	5.157	291	53.910	27,3%	-13,6%
Pick Ups	8.053	778	243	9.074	4,6%	-10,0%
Taxis	0	8.209	0	8.209	4,2%	-34,0%
Camionetas	792	5.214	119	6.125	3,1%	-4,0%
Camiones	166	5.471	120	5.757	2,9%	-31,1%
Buses	59	1.813	37	1.909	1,0%	-13,7%
Vans	1.002	757	10	1.769	0,9%	-42,6%
Microbuses	66	1.104	15	1.185	0,6%	-42,1%
Volquetas	6	610	36	652	0,3%	-50,3%
Busetas	11	378	11	400	0,2%	-21,4%
Tractocamiones	0	167	2	169	0,1%	-86,5%
Camperos	0	0	0	0	0,0%	-100,0%
Total	166.977	29.658	945	197.580	100,0%	-15,1%

Fuente: Cálculos Fenalco–Andi con base en cifras del RUNT.

Clasificación de las veinte primeras líneas matriculadas por tipología en octubre de 2016

Orden	Línea	Automóviles	Utilitarios	Pick Ups	Taxis	Camiones	Camionetas	Otras	Total
1	CHEVROLET SPARK	1.271	0	0	0	0	0	0	1.271
2	CHEVROLET SAIL	1.244	0	0	0	0	0	0	1.244
3	KIA PICANTO	684	0	0	398	0	0	0	1.082
4	RENAULT DUSTER	0	809	196	0	0	0	0	1.005
5	RENAULT SANDERO	941	0	0	0	0	0	0	941
6	RENAULT LOGAN	861	0	0	25	0	0	0	886
7	MAZDA 3	748	0	0	0	0	0	0	748
8	RENAULT STEPWAY	634	0	0	0	0	0	0	634
9	CHEVROLET TRACKER	0	581	0	0	0	0	0	581
10	KIA RIO	544	0	0	4	0	0	0	548
11	NISSAN MARCH	423	0	0	0	0	0	0	423
12	FORD FIESTA	421	0	0	0	0	0	0	421
13	MAZDA 2	388	0	0	0	0	0	0	388
14	CHEVROLET ONIX	331	0	0	0	0	0	0	331
15	NISSAN VERSA	321	0	0	0	0	0	0	321
16	KIA NEW SPORTAGE	0	310	0	0	0	0	0	310
17	FORD ECOSPORT	0	293	0	0	0	0	0	293
18	NISSAN FRONTIER	0	3	221	0	0	55	0	279
19	MAZDA CX-5	0	229	0	0	0	0	0	229
20	CHEVROLET NHR	0	13	0	0	0	205	0	218
	OTRAS	1.738	2.989	506	334	597	239	612	7.015
	Total	10.549	5.227	923	761	597	499	612	19.168

Fuente: Cálculos Fenalco–Andi con base en cifras del RUNT.

Comportamiento de las veinte primeras líneas matrículas de vehículos nuevos – acumulado año

Orden	Marca	Acumulado Año	% Año	Variación Frente al Año Anterior
1	CHEVROLET SPARK	13.640	6,9%	-11,4%
2	CHEVROLET SAIL	12.693	6,4%	-11,1%
3	RENAULT DUSTER	10.704	5,4%	2,5%
4	RENAULT LOGAN	9.611	4,9%	5,7%
5	RENAULT SANDERO	9.278	4,7%	-1,4%
6	KIA PICANTO	9.119	4,6%	10,9%
7	MAZDA 3	7.270	3,7%	20,0%
8	CHEVROLET TRACKER	6.124	3,1%	-17,6%
9	RENAULT STEPWAY	5.496	2,8%	47,0%
10	KIA RIO	5.273	2,7%	-0,6%

Comportamiento de las veinte primeras líneas matrículas de vehículos nuevos – acumulado año

Orden	Marca	Acumulado Año	% Año	Variación Frente al Año Anterior
11	FORD FIESTA	5.086	2,6%	-22,6%
12	NISSAN MARCH	4.305	2,2%	-17,9%
13	MAZDA 2	3.841	1,9%	8,6%
14	KIA NEW SPORTAGE	3.770	1,9%	-22,5%
15	NISSAN FRONTIER	3.015	1,5%	465,7%
16	MAZDA CX-5	2.872	1,5%	13,1%
17	RENAULT CLIO	2.689	1,4%	-38,8%
18	NISSAN VERSA	2.528	1,3%	-14,3%
19	CHEVROLET NHR	2.479	1,3%	-10,0%
20	FORD ECOSPORT	2.476	1,3%	-7,8%
	OTRAS	75.311	38,1%	-29,8%
Total		197.580	100,0%	-15,1%

Fuente: Cálculos Fenalco–Andi con base en cifras del RUNT.

Comportamiento de las matrículas de vehículos nuevos por marca – acumulado año y mes de octubre de 2016

Orden	Marca	Acumulado Año	% Año	Variación Frente al Año Anterior	Mes	% Mes	Variación Frente al Año Anterior
1	CHEVROLET	48.182	24,4%	-13,8%	4.738	24,7%	-21,6%
2	RENAULT	39.466	20,0%	-1,3%	3.818	19,9%	-5,7%
3	KIA	20.750	10,5%	-7,2%	2.130	11,1%	6,3%
4	NISSAN	13.889	7,0%	-16,3%	1.465	7,6%	-11,9%
5	MAZDA	14.537	7,4%	14,2%	1.413	7,4%	-1,3%
6	FORD	12.220	6,2%	-12,3%	1.257	6,6%	19,0%
7	TOYOTA	6.392	3,2%	-10,7%	657	3,4%	-2,2%
8	SUZUKI	5.170	2,6%	-24,7%	486	2,5%	5,2%
9	VOLKSWAGEN	6.077	3,1%	-10,3%	429	2,2%	-25,1%
10	MERCEDES-BENZ	3.097	1,6%	-16,2%	297	1,5%	-8,6%
11	FOTON	1.705	0,9%	-24,3%	251	1,3%	-12,5%
12	HINO	2.263	1,1%	20,4%	231	1,2%	-2,9%
13	JAC	1.776	0,9%	-7,9%	221	1,2%	81,1%
14	CHERY	1.577	0,8%	-48,5%	201	1,0%	-19,3%
15	BMW	1.716	0,9%	-17,9%	193	1,0%	15,6%
16	HYUNDAI	5.718	2,9%	-59,5%	154	0,8%	-89,4%
17	HONDA	1.366	0,7%	-20,2%	142	0,7%	2,9%
18	AUDI	1.001	0,5%	-30,6%	107	0,6%	32,1%
19	MITSUBISHI	1.175	0,6%	-18,1%	107	0,6%	-6,1%
20	DODGE	859	0,4%	-47,1%	74	0,4%	-22,9%

Comportamiento de las matrículas de vehículos nuevos por marca – acumulado año y mes de octubre de 2016

Orden	Marca	Acumulado Año	% Año	Variación Frente al Año Anterior	Mes	% Mes	Variación Frente al Año Anterior
21	SUBARU	717	0,4%	-3,8%	67	0,3%	-14,1%
22	JEEP	582	0,3%	-42,9%	62	0,3%	-51,2%
23	DFSK	781	0,4%	-44,8%	61	0,3%	-41,9%
24	SSANGYONG	542	0,3%	-19,9%	55	0,3%	5,8%
25	KENWORTH	228	0,1%	-75,2%	47	0,2%	113,6%
26	MITSUBISHI FUSO	286	0,1%	45,9%	44	0,2%	83,3%
27	VOLVO	578	0,3%	-21,3%	44	0,2%	-12,0%
28	INTERNATIONAL	432	0,2%	-65,6%	39	0,2%	-17,0%
29	MINI	285	0,1%	-28,4%	33	0,2%	-35,3%
30	JMC	208	0,1%	-40,9%	32	0,2%	0,0%
31	GREAT WALL	383	0,2%	-49,0%	21	0,1%	-69,1%
32	FAW	127	0,1%	-17,5%	20	0,1%	150,0%
33	PEUGEOT	170	0,1%	-19,8%	20	0,1%	-4,8%
34	BAIC	291	0,1%	-35,5%	18	0,1%	-41,9%
35	CHANGAN	371	0,2%	-20,4%	18	0,1%	-65,4%
36	SCANIA	174	0,1%	41,5%	16	0,1%	-36,0%
37	BRILLIANCE	117	0,1%	-6,4%	15	0,1%	400,0%
38	MAXUS	25	0,0%	92,3%	14	0,1%	-
39	CHANGHE	143	0,1%	-34,4%	13	0,1%	-13,3%
40	DONG FENG	134	0,1%	-49,6%	13	0,1%	-62,9%
41	JAGUAR	56	0,0%	33,3%	12	0,1%	500,0%
42	LAND ROVER	155	0,1%	-49,3%	12	0,1%	-36,8%
43	FREIGHTLINER	258	0,1%	-54,5%	11	0,1%	-73,2%
44	SEAT	49	0,0%	-44,9%	11	0,1%	22,2%
45	CITROËN	115	0,1%	-38,5%	10	0,1%	-44,4%
46	MAHINDRA	102	0,1%	-43,0%	9	0,0%	-35,7%
47	AGRALE	92	0,0%	187,5%	8	0,0%	300,0%
48	MG MORRIS GARAGES	73	0,0%	-68,4%	8	0,0%	-66,7%
49	PORSCHE	75	0,0%	-48,6%	6	0,0%	-53,8%
50	BYD	67	0,0%	-49,2%	5	0,0%	-66,7%
51	LANDWIND	13	0,0%	550,0%	5	0,0%	400,0%
52	LIFAN	99	0,1%	-44,1%	5	0,0%	-80,0%
53	SINOTRUK	14	0,0%	55,6%	5	0,0%	150,0%
54	YUEJIN	47	0,0%	2,2%	5	0,0%	-50,0%
55	YUTONG	22	0,0%	-72,5%	5	0,0%	0,0%
56	BAIC-KENBO	41	0,0%	-	4	0,0%	-
57	NON PLUS ULTRA	8	0,0%	-84,0%	4	0,0%	-
58	LEXUS	55	0,0%	-6,8%	3	0,0%	-25,0%
59	MACK	21	0,0%	-77,7%	3	0,0%	-80,0%

Comportamiento de las matrículas de vehículos nuevos por marca – acumulado año y mes de octubre de 2016

Orden	Marca	Acumulado Año	% Año	Variación Frente al Año Anterior	Mes	% Mes	Variación Frente al Año Anterior
60	ŠKODA	47	0,0%	-44,7%	3	0,0%	-40,0%
61	GEELY	19	0,0%	-91,0%	2	0,0%	-85,7%
62	IVECO	78	0,0%	39,3%	2	0,0%	-
63	JOYLONG	23	0,0%	-54,9%	2	0,0%	100,0%
64	ALFA ROMEO	13	0,0%	44,4%	1	0,0%	0,0%
65	DFLZ	34	0,0%	1.033,3%	1	0,0%	-
66	GOLDEN DRAGON	22	0,0%	-21,4%	1	0,0%	-83,3%
67	HIGER	21	0,0%	61,5%	1	0,0%	-
68	SHINERAY	1	0,0%	-	1	0,0%	-
	OTRAS MARCAS	450	0,2%	-74,6%	0	0,0%	-100,0%
	Total	197.580	100,0%	-15,1%	19.168	100,0%	-14,5%

Fuente: Cálculos Fenalco–Andi con base en cifras del RUNT.

Participación de las marcas por área metropolitana en octubre de 2016

Orden	Marca	Bogotá, D. C.	Valle de Aburrá	Cali	Barranquilla	Bucaramanga	Centro Occidente	Cartagena de Indias	Manizales	Cúcuta	Villavicencio	Otras	Total	Total Matrículas
1	CHEVROLET	28,3%	12,3%	12,2%	5,3%	3,1%	2,1%	2,2%	2,4%	2,1%	0,9%	28,9%	100,0%	4.738
2	RENAULT	31,6%	15,6%	10,0%	4,1%	4,0%	2,0%	2,9%	2,5%	1,7%	1,5%	24,1%	100,0%	3.818
3	KIA	28,5%	14,3%	21,8%	5,4%	4,2%	2,0%	2,1%	1,7%	1,5%	2,2%	16,3%	100,0%	2.130
4	NISSAN	27,4%	14,3%	13,7%	6,1%	3,5%	2,9%	1,5%	1,1%	1,4%	0,7%	27,4%	100,0%	1.465
5	MAZDA	32,1%	22,9%	12,0%	4,7%	3,8%	2,3%	1,4%	1,6%	1,7%	2,2%	15,6%	100,0%	1.413
6	FORD	45,0%	15,7%	9,1%	3,8%	3,7%	1,4%	1,7%	1,9%	1,8%	1,6%	14,5%	100,0%	1.257
7	TOYOTA	41,4%	20,5%	4,7%	2,7%	3,8%	1,5%	1,5%	1,7%	3,7%	2,4%	16,0%	100,0%	657
8	SUZUKI	32,1%	15,6%	11,3%	1,4%	2,9%	2,1%	2,7%	1,2%	1,4%	3,1%	26,1%	100,0%	486
9	VOLKSWAGEN	56,6%	7,0%	3,7%	0,2%	2,1%	3,5%	2,3%	3,5%	1,6%	0,5%	18,9%	100,0%	429
10	MERCEDES-BENZ	66,3%	6,1%	4,7%	2,7%	4,7%	2,7%	0,7%	1,3%	1,7%	0,3%	8,8%	100,0%	297
11	FOTON	0,4%	10,8%	5,2%	2,4%	5,2%	0,8%	0,4%	0,4%	0,0%	2,4%	72,1%	100,0%	251
12	HINO	0,4%	16,9%	2,6%	0,4%	5,6%	2,6%	0,0%	0,9%	0,9%	0,4%	69,3%	100,0%	231
13	JAC	11,3%	3,6%	6,8%	0,9%	5,0%	2,3%	0,5%	0,9%	1,8%	1,4%	65,6%	100,0%	221
14	CHERY	28,4%	9,5%	10,0%	7,0%	2,5%	0,0%	3,0%	0,0%	2,0%	2,5%	35,3%	100,0%	201
15	BMW	67,4%	12,4%	4,7%	0,5%	4,7%	4,1%	0,0%	2,1%	0,5%	0,0%	3,6%	100,0%	193
16	HYUNDAI	33,1%	1,9%	9,1%	11,7%	5,2%	0,0%	5,2%	1,9%	0,6%	1,9%	29,2%	100,0%	154

Participación de las marcas por área metropolitana en octubre de 2016

Orden	Marca	Bogotá, D. C.	Valle de Aburrá	Cali	Barranquilla	Bucaramanga	Centro Occidente	Cartagena de Indias	Manizales	Cúcuta	Villavicencio	Otras	Total	Total Matrículas
17	HONDA	44,4%	9,2%	12,7%	7,0%	11,3%	2,1%	1,4%	2,1%	0,0%	0,7%	9,2%	100,0%	142
18	AUDI	58,9%	15,0%	5,6%	0,0%	8,4%	1,9%	0,0%	8,4%	0,0%	0,0%	1,9%	100,0%	107
19	MITSUBISHI	35,5%	22,4%	4,7%	3,7%	4,7%	0,9%	0,9%	0,9%	0,0%	12,1%	14,0%	100,0%	107
20	DODGE	52,7%	4,1%	13,5%	2,7%	2,7%	1,4%	5,4%	0,0%	2,7%	1,4%	13,5%	100,0%	74
	OTRAS MARCAS	34,1%	13,9%	4,4%	2,3%	2,4%	1,6%	1,0%	0,6%	0,6%	1,3%	37,8%	100,0%	797
	Total	32,3%	14,4%	11,3%	4,4%	3,7%	2,1%	2,0%	2,0%	1,7%	1,5%	24,7%	100,0%	19.168
	Total Matrículas	6.183	2.762	2.172	837	714	393	386	378	325	287	4.731	19.168	19.168

Fuente: Cálculos Fenalco–Andi con base en cifras del RUNT.

Nota. Se utilizó la siguiente definición de área metropolitana, dada por agrupación de ciudades:

Bogotá, D. C.: Comprende la ciudad de Bogotá, D. C.
 Barranquilla: Barranquilla, Puerto Colombia, Soledad, Malambo y Galapa.
 Bucaramanga: Bucaramanga, Floridablanca, Girón y Piedecuesta.
 Cali: Cali, Yumbo, Jamundí, Palmira y Candelaria.
 Cartagena: Cartagena, Turbaco, Turbana, Clemencia, Santa Catalina, Santa Rosa y Villanueva.
 Centro Occidente: Pereira, Dosquebradas y La Virginia.

Cúcuta: Cúcuta, Villa del Rosario, Los Patios, El Zulia, San Cayetano y Puerto Santander.
 Ibagué: Ibagué, Cajamarca, Alvarado, Coello y Piedras.
 Manizales: Manizales, Neira, Chinchiná, Villamaría y Palestina.
 Neiva: Neiva, Rivera, Palermo, Tello, Campoalegre, Baraya, Aipe y Villavieja.
 Valle de Aburrá: Medellín, Bello, Barbosa, Copacabana, La Estrella, Girardota, Itagüí, Envigado, Caldas y Sabaneta.
 Villavicencio: Villavicencio, Acacías, Guamal, Restrepo (Meta) y Cumaral.

Participación de las áreas metropolitanas por marca en octubre de 2016

Orden	Marca	Bogotá, D. C.	Valle de Aburrá	Cali	Barranquilla	Bucaramanga	Centro Occidente	Cartagena de Indias	Manizales	Cúcuta	Villavicencio	Otras	Total	Total Matrículas
1	CHEVROLET	21,7%	21,2%	26,6%	30,1%	20,9%	25,4%	26,9%	30,7%	30,2%	15,7%	29,0%	24,7%	4.738
2	RENAULT	19,5%	21,6%	17,5%	18,6%	21,4%	19,1%	28,2%	25,7%	20,0%	20,2%	19,5%	19,9%	3.818
3	KIA	9,8%	11,0%	21,4%	13,9%	12,5%	10,9%	11,4%	9,8%	10,2%	16,0%	7,3%	11,1%	2.130
4	NISSAN	6,5%	7,6%	9,3%	10,6%	7,3%	10,7%	5,7%	4,2%	6,5%	3,5%	8,5%	7,6%	1.465
5	MAZDA	7,3%	11,7%	7,8%	7,9%	7,4%	8,1%	5,2%	5,8%	7,4%	10,8%	4,7%	7,4%	1.413
6	FORD	9,2%	7,1%	5,2%	5,7%	6,4%	4,3%	5,4%	6,3%	6,8%	7,0%	3,8%	6,6%	1.257
7	TOYOTA	4,4%	4,9%	1,4%	2,2%	3,5%	2,5%	2,6%	2,9%	7,4%	5,6%	2,2%	3,4%	657
8	SUZUKI	2,5%	2,8%	2,5%	0,8%	2,0%	2,5%	3,4%	1,6%	2,2%	5,2%	2,7%	2,5%	486
9	VOLKSWAGEN	3,9%	1,1%	0,7%	0,1%	1,3%	3,8%	2,6%	4,0%	2,2%	0,7%	1,7%	2,2%	429
10	MERCEDES-BENZ	3,2%	0,7%	0,6%	1,0%	2,0%	2,0%	0,5%	1,1%	1,5%	0,3%	0,5%	1,5%	297
11	FOTON	0,0%	1,0%	0,6%	0,7%	1,8%	0,5%	0,3%	0,3%	0,0%	2,1%	3,8%	1,3%	251
12	HINO	0,0%	1,4%	0,3%	0,1%	1,8%	1,5%	0,0%	0,5%	0,6%	0,3%	3,4%	1,2%	231

Participación de las áreas metropolitanas por marca en octubre de 2016

Orden	Marca	Bogotá, D. C.	Valle de Aburrá	Cali	Barranquilla	Bucaramanga	Centro Occidente	Cartagena de Indias	Manizales	Cúcuta	Villavicencio	Otras	Total	Total Matrículas
13	JAC	0,4%	0,3%	0,7%	0,2%	1,5%	1,3%	0,3%	0,5%	1,2%	1,0%	3,1%	1,2%	221
14	CHERY	0,9%	0,7%	0,9%	1,7%	0,7%	0,0%	1,6%	0,0%	1,2%	1,7%	1,5%	1,0%	201
15	BMW	2,1%	0,9%	0,4%	0,1%	1,3%	2,0%	0,0%	1,1%	0,3%	0,0%	0,1%	1,0%	193
16	HYUNDAI	0,8%	0,1%	0,6%	2,2%	1,1%	0,0%	2,1%	0,8%	0,3%	1,0%	1,0%	0,8%	154
17	HONDA	1,0%	0,5%	0,8%	1,2%	2,2%	0,8%	0,5%	0,8%	0,0%	0,3%	0,3%	0,7%	142
18	AUDI	1,0%	0,6%	0,3%	0,0%	1,3%	0,5%	0,0%	2,4%	0,0%	0,0%	0,0%	0,6%	107
19	MITSUBISHI	0,6%	0,9%	0,2%	0,5%	0,7%	0,3%	0,3%	0,3%	0,0%	4,5%	0,3%	0,6%	107
20	DODGE	0,6%	0,1%	0,5%	0,2%	0,3%	0,3%	1,0%	0,0%	0,6%	0,3%	0,2%	0,4%	74
	OTRAS MARCAS	4,4%	4,0%	1,6%	2,2%	2,7%	3,3%	2,1%	1,3%	1,5%	3,5%	6,4%	4,2%	797
	Total	100,0%	100,0%	100,0%	100,0%	100,0%	100,0%	100,0%	100,0%	100,0%	100,0%	100,0%	100,0%	19.168
	Total Matrículas	6.183	2.762	2.172	837	714	393	386	378	325	287	4.731	19.168	19.168

Fuente: Cálculos Fenalco–Andi con base en cifras del RUNT.

Nota. Se utilizó la siguiente definición de área metropolitana, dada por agrupación de ciudades:

Bogotá, D. C.: Comprende la ciudad de Bogotá, D. C.

Barranquilla: Barranquilla, Puerto Colombia, Soledad, Malambo y Galapa.

Bucaramanga: Bucaramanga, Floridablanca, Girón y Piedecuesta.

Cali: Cali, Yumbo, Jamundí, Palmira y Candelaria.

Cartagena: Cartagena, Turbaco, Turbana, Clemencia, Santa Catalina, Santa Rosa y Villanueva.

Centro Occidente: Pereira, Dosquebradas y La Virginia.

Cúcuta: Cúcuta, Villa del Rosario, Los Patios, El Zulia, San Cayetano y Puerto Santander.

Ibagué: Ibagué, Cajamarca, Alvarado, Coello y Piedras.

Manizales: Manizales, Neira, Chinchiná, Villamaría y Palestina.

Neiva: Neiva, Rivera, Palermo, Tello, Campoalegre, Baraya, Aipe y Villavieja.

Valle de Aburrá: Medellín, Bello, Barbosa, Copacabana, La Estrella, Girardota, Itagüí, Envigado, Caldas y Sabaneta.

Villavicencio: Villavicencio, Acacias, Guamal, Restrepo (Meta) y Cumaral.

Matrículas de vehículos nuevos por marca y tipología en octubre de 2016

Marca	Automóviles	Utilitarios	Pick Ups	Taxis	Camiones	Camionetas	Buses	Vans	Microbuses	Busetas	Volquetas	Tractocamiones	Total	%
CHEVROLET	3.159	734	56	141	174	243	71	103	27	28	2	0	4.738	24,7%
RENAULT	2.590	873	272	43	0	4	0	12	24	0	0	0	3.818	19,9%
KIA	1.372	353	2	403	0	0	0	0	0	0	0	0	2.130	11,1%
NISSAN	843	327	222	0	16	57	0	0	0	0	0	0	1.465	7,6%
MAZDA	1.157	244	12	0	0	0	0	0	0	0	0	0	1.413	7,4%
FORD	466	717	74	0	0	0	0	0	0	0	0	0	1.257	6,6%
TOYOTA	0	553	103	0	0	1	0	0	0	0	0	0	657	3,4%
SUZUKI	196	279	0	9	0	0	0	2	0	0	0	0	486	2,5%

Matrículas de vehículos nuevos por marca y tipología en octubre de 2016

Marca	Automóviles	Utilitarios	Pick Ups	Taxis	Camiones	Camionetas	Buses	Vans	Microbuses	Busetas	Volquetas	Tractocamiones	Total	%
VOLKSWAGEN	316	32	59	0	11	0	0	4	5	0	2	0	429	2,2%
MERCEDES-BENZ	163	96	0	0	4	0	19	1	10	1	3	0	297	1,5%
FOTON	0	4	46	0	140	50	0	11	0	0	0	0	251	1,3%
HINO	0	0	0	0	81	69	64	0	4	9	4	0	231	1,2%
JAC	0	96	0	13	41	51	4	5	8	2	1	0	221	1,2%
CHERY	10	65	6	97	0	0	0	23	0	0	0	0	201	1,0%
BMW	72	121	0	0	0	0	0	0	0	0	0	0	193	1,0%
HYUNDAI	41	64	0	35	4	1	2	0	3	4	0	0	154	0,8%
HONDA	17	122	0	0	0	0	0	3	0	0	0	0	142	0,7%
AUDI	39	68	0	0	0	0	0	0	0	0	0	0	107	0,6%
MITSUBISHI	9	69	29	0	0	0	0	0	0	0	0	0	107	0,6%
DODGE	0	74	0	0	0	0	0	0	0	0	0	0	74	0,4%
SUBARU	2	65	0	0	0	0	0	0	0	0	0	0	67	0,3%
JEEP	0	62	0	0	0	0	0	0	0	0	0	0	62	0,3%
DFSK	0	41	3	0	0	3	0	14	0	0	0	0	61	0,3%
SSANGYONG	0	45	7	0	0	0	0	3	0	0	0	0	55	0,3%
KENWORTH	0	0	0	0	21	0	0	0	0	0	17	9	47	0,2%
MITSUBISHI FUSO	0	0	0	0	33	0	11	0	0	0	0	0	44	0,2%
VOLVO	3	33	0	0	0	0	8	0	0	0	0	0	44	0,2%
INTERNATIONAL	0	0	0	0	26	0	1	0	0	0	11	1	39	0,2%
MINI	33	0	0	0	0	0	0	0	0	0	0	0	33	0,2%
JMC	0	0	1	0	22	9	0	0	0	0	0	0	32	0,2%
GREAT WALL	0	4	13	3	0	1	0	0	0	0	0	0	21	0,1%
FAW	0	10	0	10	0	0	0	0	0	0	0	0	20	0,1%
PEUGEOT	12	8	0	0	0	0	0	0	0	0	0	0	20	0,1%
BAIC	1	8	2	0	0	1	0	6	0	0	0	0	18	0,1%
CHANGAN	0	15	1	0	0	0	0	2	0	0	0	0	18	0,1%
SCANIA	0	0	0	0	0	0	16	0	0	0	0	0	16	0,1%
BRILLIANCE	4	11	0	0	0	0	0	0	0	0	0	0	15	0,1%
MAXUS	0	0	0	0	0	0	0	0	14	0	0	0	14	0,1%
CHANGHE	0	0	7	0	0	2	0	4	0	0	0	0	13	0,1%
DONG FENG	0	0	0	0	8	5	0	0	0	0	0	0	13	0,1%
JAGUAR	9	3	0	0	0	0	0	0	0	0	0	0	12	0,1%

Matrículas de vehículos nuevos por marca y tipología en octubre de 2016

Marca	Automóviles	Utilitarios	Pick Ups	Taxis	Camiones	Camionetas	Buses	Vans	Microbuses	Busetas	Volquetas	Tractocamiones	Total	%
LAND ROVER	0	12	0	0	0	0	0	0	0	0	0	0	12	0,1%
FREIGHTLINER	0	0	0	0	5	0	0	0	0	0	4	2	11	0,1%
SEAT	11	0	0	0	0	0	0	0	0	0	0	0	11	0,1%
CITROËN	9	0	0	0	0	0	0	1	0	0	0	0	10	0,1%
MAHINDRA	0	2	6	0	0	1	0	0	0	0	0	0	9	0,0%
AGRALE	0	0	0	0	0	0	8	0	0	0	0	0	8	0,0%
MG MORRIS GARAGES	8	0	0	0	0	0	0	0	0	0	0	0	8	0,0%
PORSCHE	1	5	0	0	0	0	0	0	0	0	0	0	6	0,0%
BYD	1	0	0	4	0	0	0	0	0	0	0	0	5	0,0%
LANDWIND	0	5	0	0	0	0	0	0	0	0	0	0	5	0,0%
LIFAN	0	0	0	1	0	0	0	4	0	0	0	0	5	0,0%
SINOTRUK	0	0	0	0	5	0	0	0	0	0	0	0	5	0,0%
YUEJIN	0	0	0	0	4	1	0	0	0	0	0	0	5	0,0%
YUTONG	0	0	0	0	0	0	5	0	0	0	0	0	5	0,0%
BAIC-KENBO	0	4	0	0	0	0	0	0	0	0	0	0	4	0,0%
NON PLUS ULTRA	0	0	0	0	0	0	0	0	0	4	0	0	4	0,0%
LEXUS	0	3	0	0	0	0	0	0	0	0	0	0	3	0,0%
MACK	0	0	0	0	1	0	0	0	0	0	1	1	3	0,0%
ŠKODA	3	0	0	0	0	0	0	0	0	0	0	0	3	0,0%
GEELY	0	0	0	2	0	0	0	0	0	0	0	0	2	0,0%
IVECO	0	0	0	0	1	0	0	0	1	0	0	0	2	0,0%
JOYLONG	0	0	0	0	0	0	0	0	2	0	0	0	2	0,0%
ALFA ROMEO	1	0	0	0	0	0	0	0	0	0	0	0	1	0,0%
DFLZ	1	0	0	0	0	0	0	0	0	0	0	0	1	0,0%
GOLDEN DRAGON	0	0	0	0	0	0	0	1	0	0	0	0	1	0,0%
HIGER	0	0	1	0	0	0	0	0	0	0	0	0	1	0,0%
SHINERAY	0	0	1	0	0	0	0	0	0	0	0	0	1	0,0%
OTRAS MARCAS	0	0	0	0	0	0	0	0	0	0	0	0	0	0,0%
Total	10.549	5.227	923	761	597	499	209	199	98	48	45	13	19.168	100,0%

Fuente: Cálculos Fenalco-Andi con base en cifras del RUNT.

Matrículas de vehículos nuevos por marca y tipología – acumulado 2016

Marca	Automóviles	Utilitarios	Pick Ups	Taxis	Camionetas	Camiones	Buses	Vans	Microbuses	Volquetas	Busetas	Tractocamiones	Total	%
CHEVROLET	31.195	7.271	703	1.495	2.975	2.415	672	788	353	107	206	2	48.182	24,4%
RENAULT	26.830	9.902	1.950	343	81	0	0	135	225	0	0	0	39.466	20,0%
KIA	12.893	4.465	52	3.210	49	0	0	0	81	0	0	0	20.750	10,5%
MAZDA	11.310	2.898	328	0	1	0	0	0	0	0	0	0	14.537	7,4%
NISSAN	7.887	2.792	2.425	0	646	101	0	0	38	0	0	0	13.889	7,0%
FORD	5.484	6.083	644	0	2	6	0	1	0	0	0	0	12.220	6,2%
TOYOTA	121	5.092	1.126	0	53	0	0	0	0	0	0	0	6.392	3,2%
VOLKSWAGEN	4.712	608	511	0	4	115	3	22	79	23	0	0	6.077	3,1%
HYUNDAI	1.353	1.553	0	2.463	22	213	20	0	52	5	34	3	5.718	2,9%
SUZUKI	2.243	2.805	0	92	0	0	0	30	0	0	0	0	5.170	2,6%
MERCEDES-BENZ	1.698	1.119	0	0	16	31	73	9	137	13	1	0	3.097	1,6%
HINO	0	1	1	0	697	775	611	0	22	62	86	8	2.263	1,1%
JAC	135	383	0	121	642	347	19	13	56	30	24	6	1.776	0,9%
BMW	615	1.101	0	0	0	0	0	0	0	0	0	0	1.716	0,9%
FOTON	0	43	426	0	505	690	0	12	14	15	0	0	1.705	0,9%
CHERY	168	814	47	235	33	0	0	280	0	0	0	0	1.577	0,8%
HONDA	295	1.048	0	0	0	0	0	23	0	0	0	0	1.366	0,7%
MITSUBISHI	121	804	250	0	0	0	0	0	0	0	0	0	1.175	0,6%
AUDI	388	613	0	0	0	0	0	0	0	0	0	0	1.001	0,5%
DODGE	0	816	42	1	0	0	0	0	0	0	0	0	859	0,4%
DFSK	3	456	66	0	89	0	0	167	0	0	0	0	781	0,4%
SUBARU	12	705	0	0	0	0	0	0	0	0	0	0	717	0,4%
JEEP	0	582	0	0	0	0	0	0	0	0	0	0	582	0,3%
VOLVO	34	405	0	0	0	5	134	0	0	0	0	0	578	0,3%
SSANGYONG	0	466	47	0	0	0	0	29	0	0	0	0	542	0,3%
INTERNATIONAL	0	0	0	0	0	246	1	0	0	171	0	14	432	0,2%
GREAT WALL	12	140	184	20	27	0	0	0	0	0	0	0	383	0,2%
CHANGAN	0	152	18	0	116	0	0	85	0	0	0	0	371	0,2%
BAIC	5	137	17	0	36	0	0	96	0	0	0	0	291	0,1%
MITSUBISHI FUSO	0	0	0	0	0	275	11	0	0	0	0	0	286	0,1%
MINI	285	0	0	0	0	0	0	0	0	0	0	0	285	0,1%
FREIGHTLINER	0	0	0	0	0	103	0	0	0	113	0	42	258	0,1%
KENWORTH	0	0	0	0	0	67	0	0	0	82	0	79	228	0,1%

Matrículas de vehículos nuevos por marca y tipología – acumulado 2016

Marca	Automóviles	Utilitarios	Pick Ups	Taxis	Camionetas	Camiones	Buses	Vans	Microbuses	Volquetas	Busetas	Tractocamiones	Total	%
JMC	0	1	10	0	15	182	0	0	0	0	0	0	208	0,1%
SCANIA	0	0	0	0	0	0	170	0	0	3	0	1	174	0,1%
PEUGEOT	113	57	0	0	0	0	0	0	0	0	0	0	170	0,1%
FIAT	78	30	57	2	0	0	0	0	0	0	0	0	167	0,1%
LAND ROVER	0	155	0	0	0	0	0	0	0	0	0	0	155	0,1%
CHANGHE	0	26	66	0	32	0	0	19	0	0	0	0	143	0,1%
DONG FENG	0	0	1	0	49	82	0	0	0	2	0	0	134	0,1%
FAW	0	10	0	114	0	3	0	0	0	0	0	0	127	0,1%
BRILLIANCE	53	60	0	4	0	0	0	0	0	0	0	0	117	0,1%
CITROËN	79	3	0	0	0	0	0	11	22	0	0	0	115	0,1%
MAHINDRA	0	28	60	0	14	0	0	0	0	0	0	0	102	0,1%
LIFAN	2	18	14	16	6	0	0	43	0	0	0	0	99	0,1%
AGRALE	0	0	0	0	0	0	86	0	1	0	5	0	92	0,0%
IVECO	0	2	0	0	0	5	15	0	20	1	35	0	78	0,0%
PORSCHE	19	56	0	0	0	0	0	0	0	0	0	0	75	0,0%
MG MORRIS GARAGES	72	1	0	0	0	0	0	0	0	0	0	0	73	0,0%
DAIHATSU	0	68	0	0	0	0	0	0	0	0	0	0	68	0,0%
BYD	29	1	0	37	0	0	0	0	0	0	0	0	67	0,0%
JAGUAR	53	3	0	0	0	0	0	0	0	0	0	0	56	0,0%
LEXUS	1	54	0	0	0	0	0	0	0	0	0	0	55	0,0%
SEAT	49	0	0	0	0	0	0	0	0	0	0	0	49	0,0%
ŠKODA	13	1	0	33	0	0	0	0	0	0	0	0	47	0,0%
YUEJIN	0	0	0	0	12	35	0	0	0	0	0	0	47	0,0%
DAF	0	0	0	0	0	27	0	0	0	17	0	0	44	0,0%
BAIC-KENBO	0	40	0	1	0	0	0	0	0	0	0	0	41	0,0%
SUNLONG	0	0	0	0	0	0	39	0	0	0	0	0	39	0,0%
DFLZ	25	1	0	8	0	0	0	0	0	0	0	0	34	0,0%
DINA	0	0	0	0	0	0	34	0	0	0	0	0	34	0,0%
MAXUS	0	0	0	0	0	0	0	0	25	0	0	0	25	0,0%
ZOTYE	0	25	0	0	0	0	0	0	0	0	0	0	25	0,0%
JOYLONG	0	0	0	0	0	0	0	0	23	0	0	0	23	0,0%
GOLDEN DRAGON	0	0	0	0	0	0	0	5	17	0	0	0	22	0,0%
YUTONG	0	0	0	0	0	0	13	0	7	0	2	0	22	0,0%

Matrículas de vehículos nuevos por marca y tipología – acumulado 2016

Marca	Automóviles	Utilitarios	Pick Ups	Taxis	Camionetas	Camiones	Buses	Vans	Microbuses	Volquetas	Busetas	Tractocamiones	Total	%
HIGER	0	0	21	0	0	0	0	0	0	0	0	0	21	0,0%
MACK	0	0	0	0	0	8	0	0	0	3	0	10	21	0,0%
GEELY	6	0	0	13	0	0	0	0	0	0	0	0	19	0,0%
SINOTRUK	0	0	0	0	0	14	0	0	0	0	0	0	14	0,0%
ALFA ROMEO	13	0	0	0	0	0	0	0	0	0	0	0	13	0,0%
LANDWIND	0	13	0	0	0	0	0	0	0	0	0	0	13	0,0%
JINBEI	0	1	0	0	0	0	0	1	9	0	0	0	11	0,0%
NON PLUS ULTRA	0	0	0	0	0	0	0	0	1	0	7	0	8	0,0%
RENAULT TRUCKS	0	0	0	0	0	2	0	0	0	1	0	4	7	0,0%
MODASA	0	0	0	0	0	0	5	0	0	0	0	0	5	0,0%
DAEWOO	0	0	0	0	0	0	0	0	0	4	0	0	4	0,0%
FERRARA	0	0	0	0	0	3	0	0	0	0	0	0	3	0,0%
FERRARI	3	0	0	0	0	0	0	0	0	0	0	0	3	0,0%
GMC	0	0	3	0	0	0	0	0	0	0	0	0	3	0,0%
ISUZU	0	0	0	0	0	0	0	0	3	0	0	0	3	0,0%
LINCOLN	3	0	0	0	0	0	0	0	0	0	0	0	3	0,0%
MASERATI	3	0	0	0	0	0	0	0	0	0	0	0	3	0,0%
RARIRO	3	0	0	0	0	0	0	0	0	0	0	0	3	0,0%
THOMAS BUILT BUSES	0	0	0	0	0	0	3	0	0	0	0	0	3	0,0%
CADILLAC	0	1	1	0	0	0	0	0	0	0	0	0	2	0,0%
DFAC-DONG FENG	0	0	0	0	1	1	0	0	0	0	0	0	2	0,0%
GONOW	0	0	2	0	0	0	0	0	0	0	0	0	2	0,0%
ROSENBAUER	0	0	0	0	0	2	0	0	0	0	0	0	2	0,0%
SANY	0	0	0	0	0	2	0	0	0	0	0	0	2	0,0%
SMART	2	0	0	0	0	0	0	0	0	0	0	0	2	0,0%
CATERHAM	1	0	0	0	0	0	0	0	0	0	0	0	1	0,0%
CHRYSLER	0	0	0	1	0	0	0	0	0	0	0	0	1	0,0%
FORLAND	0	0	0	0	1	0	0	0	0	0	0	0	1	0,0%
GOUPIL	0	0	0	0	1	0	0	0	0	0	0	0	1	0,0%
INFINITI	0	1	0	0	0	0	0	0	0	0	0	0	1	0,0%
JBC-JINBEI	0	0	0	0	0	1	0	0	0	0	0	0	1	0,0%
PIERCE	0	0	0	0	0	1	0	0	0	0	0	0	1	0,0%
POLARIS	1	0	0	0	0	0	0	0	0	0	0	0	1	0,0%

Matrículas de vehículos nuevos por marca y tipología – acumulado 2016

Marca	Automóviles	Utilitarios	Pick Ups	Taxis	Camionetas	Camiones	Buses	Vans	Microbuses	Volquetas	Busetas	Tractocamiones	Total	%
SHINERAY	0	0	1	0	0	0	0	0	0	0	0	0	1	0,0%
TAYLOR DUNN	0	0	1	0	0	0	0	0	0	0	0	0	1	0,0%
TRUMPCHI	1	0	0	0	0	0	0	0	0	0	0	0	1	0,0%
OTRAS MARCAS	0	0	0	0	0	0	0	0	0	0	0	0	0	0,0%
Total	108.421	53.910	9.074	8.209	6.125	5.757	1.909	1.769	1.185	652	400	169	197.580	100,0%

Fuente: Cálculos Fenalco–Andi con base en cifras del RUNT.

Matrículas de vehículos nuevos por departamento en octubre de 2016

Departamento	Automóviles	Utilitarios	Pick Ups	Taxis	Camiones	Camionetas	Buses	Vans	Microbuses	Busetas	Volquetas	Tractocamiones	Total	%
Bogotá, D. C.	3.679	1.947	262	190	5	14	21	51	13	1	0	0	6.183	32,3%
Antioquia	1.566	835	149	138	116	61	26	28	18	13	9	0	2.959	15,4%
Valle del Cauca	1.615	524	94	116	39	40	7	15	8	1	4	3	2.466	12,9%
Cundinamarca	547	392	82	13	259	207	74	39	33	12	20	6	1.684	8,8%
Atlántico	471	196	33	83	21	15	38	17	4	2	5	0	885	4,6%
Santander	404	227	47	24	38	34	7	3	4	2	0	0	790	4,1%
Caldas	235	107	17	10	12	11	3	6	1	4	0	0	406	2,1%
Risaralda	238	109	10	15	12	9	2	4	0	3	2	0	404	2,1%
Bolívar	196	96	25	45	6	10	14	4	1	0	0	0	397	2,1%
Norte de Santander	196	101	15	25	4	8	0	1	1	0	0	0	351	1,8%
Tolima	201	90	24	3	7	9	4	3	3	0	0	0	344	1,8%
Huila	158	92	24	3	12	9	0	5	4	0	0	0	307	1,6%
Boyacá	140	81	14	11	15	22	8	2	1	3	0	3	300	1,6%
Meta	159	73	27	8	5	11	0	6	1	0	0	1	291	1,5%
Nariño	106	80	28	14	15	20	2	8	1	4	2	0	280	1,5%
Quindío	153	43	11	10	6	1	1	1	0	0	0	0	226	1,2%
Cauca	94	48	10	8	4	2	0	0	0	0	1	0	167	0,9%
Córdoba	86	56	8	6	1	5	0	0	4	0	0	0	166	0,9%

Matrículas de vehículos nuevos por departamento en octubre de 2016

Departamento	Automóviles	Utilitarios	Pick Ups	Taxis	Camiones	Camionetas	Buses	Vans	Microbuses	Busetas	Volquetas	Tractocamiones	Total	%
Magdalena	77	37	7	6	4	2	2	2	0	2	1	0	140	0,7%
Cesar	72	33	9	7	8	2	0	0	1	0	0	0	132	0,7%
Casanare	59	19	13	0	7	4	0	1	0	0	0	0	103	0,5%
Sucre	50	22	5	3	1	2	0	1	0	1	0	0	85	0,4%
La Guajira	19	8	3	9	0	0	0	0	0	0	0	0	39	0,2%
Caquetá	16	5	4	4	0	0	0	1	0	0	0	0	30	0,2%
Arauca	4	3	0	4	0	0	0	0	0	0	0	0	11	0,1%
A. San Andrés	5	1	1	1	0	0	0	0	0	0	1	0	9	0,0%
Putumayo	0	2	1	1	0	1	0	1	0	0	0	0	6	0,0%
Chocó	0	0	0	4	0	0	0	0	0	0	0	0	4	0,0%
Amazonas	3	0	0	0	0	0	0	0	0	0	0	0	3	0,0%
Total	10.549	5.227	923	761	597	499	209	199	98	48	45	13	19.168	100,0%

Fuente: Cálculos Fenalco–Andi con base en cifras del RUNT.

Matrículas de vehículos nuevos por departamento – acumulado 2016

Departamento	Automóviles	Utilitarios	Pick Ups	Taxis	Camionetas	Camiones	Buses	Vans	Microbuses	Volquetas	Busetas	Tractocamiones	Total	%
Bogotá, D. C.	37.857	20.721	2.485	2.366	208	125	184	297	67	0	20	1	64.331	32,6%
Antioquia	16.618	8.840	1.404	1.165	785	1.188	503	196	165	110	49	36	31.059	15,7%
Valle del Cauca	15.827	5.329	697	1.126	533	426	61	169	116	41	72	9	24.406	12,4%
Cundinamarca	4.406	4.103	898	150	2.605	2.240	412	382	375	254	114	63	16.002	8,1%
Atlántico	4.866	1.969	421	874	383	307	279	157	43	43	32	7	9.381	4,7%
Santander	4.545	2.285	552	233	303	357	55	55	46	80	20	10	8.541	4,3%
Bolívar	2.509	1.115	199	509	64	70	146	43	44	2	2	0	4.703	2,4%
Risaralda	2.826	1.095	157	128	149	96	22	29	17	15	10	1	4.545	2,3%
Norte de Santander	2.208	886	197	286	90	43	2	27	14	10	1	0	3.764	1,9%
Tolima	2.203	994	216	62	91	78	12	67	20	7	0	0	3.750	1,9%
Caldas	2.282	941	128	135	56	75	37	37	31	0	19	0	3.741	1,9%

Matrículas de vehículos nuevos por departamento – acumulado 2016

Departamento	Automóviles	Utilitarios	Pick Ups	Taxis	Camionetas	Camiones	Buses	Vans	Microbuses	Volquetas	Busetas	Tractocamiones	Total	%
Meta	1.625	718	279	71	159	78	9	41	24	10	1	2	3.017	1,5%
Nariño	1.320	708	236	163	176	191	19	51	52	19	7	3	2.945	1,5%
Boyacá	1.326	761	155	111	137	133	35	30	52	14	18	32	2.804	1,4%
Huila	1.508	757	170	54	113	107	14	33	25	4	1	0	2.786	1,4%
Quindío	1.496	489	106	98	28	36	37	7	6	1	1	0	2.305	1,2%
Cauca	1.118	398	106	58	47	26	5	21	14	7	3	2	1.805	0,9%
Córdoba	957	479	117	74	37	30	19	19	21	2	2	0	1.757	0,9%
Magdalena	844	323	110	131	35	28	12	28	12	2	21	1	1.547	0,8%
Cesar	734	354	160	150	23	43	7	17	22	5	1	0	1.516	0,8%
Casanare	569	237	109	29	55	35	1	14	3	4	0	2	1.058	0,5%
Sucre	406	220	39	49	12	27	11	37	4	0	1	0	806	0,4%
La Guajira	144	64	91	58	2	7	18	4	7	0	0	0	395	0,2%
Caquetá	138	68	15	40	13	1	0	3	0	2	0	0	280	0,1%
A. San Andrés	45	18	6	3	4	4	7	1	0	3	1	0	92	0,0%
Arauca	19	17	8	27	3	1	1	1	2	2	3	0	84	0,0%
Putumayo	11	16	7	27	13	4	1	2	3	0	0	0	84	0,0%
Guaviare	0	1	1	9	0	0	0	0	0	15	0	0	26	0,0%
Chocó	2	1	0	20	0	1	0	0	0	0	0	0	24	0,0%
Amazonas	12	3	3	2	1	0	0	1	0	0	1	0	23	0,0%
Vichada	0	0	2	1	0	0	0	0	0	0	0	0	3	0,0%
Total	108.421	53.910	9.074	8.209	6.125	5.757	1.909	1.769	1.185	652	400	169	197.580	100,0%

Fuente: Cálculos Fenalco–Andi con base en cifras del RUNT.

Matrículas de vehículos nuevos por ciudad en octubre de 2016

Ciudad	Automóviles	Utilitarios	Pick Ups	Taxis	Camiones	Camionetas	Buses	Vans	Microbuses	Busetas	Volquetas	Tractocamiones	Total	%
Bogotá, D. C.	3.679	1.947	262	190	5	14	21	51	13	1	0	0	6.183	32,3%
Cali	1.360	433	80	86	7	5	2	9	1	0	2	0	1.985	10,4%
Medellín	775	430	67	91	29	12	6	3	4	2	0	0	1.419	7,4%

Matrículas de vehículos nuevos por ciudad en octubre de 2016

Ciudad	Automóviles	Utilitarios	Pick Ups	Taxis	Camiones	Camionetas	Buses	Vans	Microbuses	Busetas	Volquetas	Tractocamiones	Total	%
Envigado	467	239	35	11	24	28	1	8	2	8	1	0	824	4,3%
Barranquilla	408	169	23	35	4	1	20	7	1	1	3	0	672	3,5%
Funza	244	135	34	1	139	47	8	22	9	4	1	1	645	3,4%
Sabaneta	205	109	25	1	41	9	6	6	2	2	4	0	410	2,1%
Manizales	212	101	17	10	11	11	3	6	1	3	0	0	375	2,0%
Pereira	231	102	10	8	7	7	1	4	0	1	2	0	373	1,9%
Bucaramanga	165	128	23	1	17	19	1	0	0	1	0	0	355	1,9%
Cota	50	88	12	0	56	80	17	4	1	3	14	3	328	1,7%
Girón	178	71	16	7	17	13	1	2	0	0	0	0	305	1,6%
Ibagué	165	69	10	3	6	6	3	1	2	0	0	0	265	1,4%
Neiva	130	73	18	2	5	6	0	3	4	0	0	0	241	1,3%
Cartagena	93	62	14	45	0	1	1	1	0	0	0	0	217	1,1%
Chía	73	68	15	0	7	8	0	3	2	0	0	0	176	0,9%
Pasto	78	59	19	7	0	8	1	3	0	0	0	0	175	0,9%
Turbaco	103	32	9	0	6	6	12	1	0	0	0	0	169	0,9%
Cúcuta	88	43	3	20	2	1	0	1	0	0	0	0	158	0,8%
Montería	81	55	8	2	1	4	0	0	0	0	0	0	151	0,8%
Palmira	111	20	3	8	0	1	0	1	0	0	0	1	145	0,8%
Villavicencio	78	31	10	6	3	11	0	2	0	0	0	0	141	0,7%
Circasia	99	22	8	0	3	0	0	1	0	0	0	0	133	0,7%
Popayán	76	42	5	7	2	1	0	0	0	0	0	0	133	0,7%
Santa Marta	76	30	5	6	1	2	1	1	0	2	0	0	124	0,6%
Restrepo (Meta)	67	39	15	0	0	0	0	1	1	0	0	0	123	0,6%
Riónegro	63	32	14	4	1	2	0	3	1	0	1	0	121	0,6%
Villa del Rosario	67	36	10	1	1	5	0	0	0	0	0	0	120	0,6%
Mosquera	30	17	1	0	27	12	22	1	1	0	2	1	114	0,6%
Puerto Colombia	43	18	8	3	14	12	2	8	2	1	2	0	113	0,6%
Yopal	59	18	12	0	6	3	0	1	0	0	0	0	99	0,5%
Tunja	48	39	4	3	0	2	0	0	0	2	0	0	98	0,5%
Guacarí	12	26	5	0	15	17	3	2	2	1	2	1	86	0,4%
Valledupar	46	23	5	5	1	1	0	0	0	0	0	0	81	0,4%
La Calera	32	24	1	0	6	9	2	5	0	0	1	0	80	0,4%
Tuluá	41	17	4	7	1	3	0	0	0	0	0	0	73	0,4%

Matrículas de vehículos nuevos por ciudad en octubre de 2016

Ciudad	Automóviles	Utilitarios	Pick Ups	Taxis	Camiones	Camionetas	Buses	Vans	Microbuses	Busetas	Volquetas	Tractocamiones	Total	%
Armenia	36	17	2	10	1	1	0	0	0	0	0	0	67	0,3%
Espinal	34	17	9	0	1	0	0	0	0	0	0	0	61	0,3%
Barrancabermeja	25	16	5	4	1	1	0	0	0	1	0	0	53	0,3%
Zipaquirá	22	12	3	0	6	3	2	0	2	3	0	0	53	0,3%
Fusagasugá	17	10	2	0	2	7	11	0	1	2	0	0	52	0,3%
Sogamoso	35	6	3	0	4	1	0	1	1	0	0	0	51	0,3%
Bello	5	4	3	7	15	4	8	1	1	1	1	0	50	0,3%
Sincelejo	23	16	4	3	1	1	0	1	0	0	0	0	49	0,3%
Sabanagrande	19	6	1	0	2	1	16	2	1	0	0	0	48	0,3%
Girardot	31	10	3	2	0	0	0	0	0	0	0	0	46	0,2%
Soledad	0	0	0	45	0	1	0	0	0	0	0	0	46	0,2%
Nariño	11	15	5	0	6	6	0	2	0	0	0	0	45	0,2%
Los Patios	30	9	2	1	0	0	0	0	0	0	0	0	42	0,2%
La Paz (Cesar)	23	8	4	1	2	1	0	0	1	0	0	0	40	0,2%
Cáqueza	2	1	3	1	5	26	0	0	1	0	0	0	39	0,2%
Floridablanca	16	7	2	6	2	0	5	0	1	0	0	0	39	0,2%
El Cerrito	13	0	1	0	9	10	1	2	1	0	0	0	37	0,2%
Corozal	27	6	1	0	0	1	0	0	0	1	0	0	36	0,2%
Cómbita	15	10	0	0	6	4	0	0	0	0	0	0	35	0,2%
Duitama	20	10	2	0	0	2	0	0	0	0	0	1	35	0,2%
Ríoacha	18	7	2	8	0	0	0	0	0	0	0	0	35	0,2%
Pitalito	18	8	2	1	1	1	0	2	0	0	0	0	33	0,2%
Guadalajara de Buga	24	6	0	1	1	0	0	0	0	0	0	0	32	0,2%
Ricaurte	13	7	2	1	4	4	0	1	0	0	0	0	32	0,2%
Cajicá	9	9	0	0	1	2	1	1	5	0	0	0	28	0,1%
El Rosal	3	4	4	0	6	1	6	1	1	0	0	1	27	0,1%
Ipiales	11	4	1	5	0	1	0	1	0	3	0	0	26	0,1%
La Dorada	22	4	0	0	0	0	0	0	0	0	0	0	26	0,1%
Soacha	8	1	0	3	0	4	3	1	4	0	1	0	25	0,1%
Itagüí	8	2	0	11	1	0	2	0	0	0	0	0	24	0,1%
La Ceja	13	5	0	2	1	1	0	1	1	0	0	0	24	0,1%
Belén de los Andaquíes	14	4	4	0	0	0	0	1	0	0	0	0	23	0,1%
Calarcá	15	3	1	0	2	0	1	0	0	0	0	0	22	0,1%

Matrículas de vehículos nuevos por ciudad en octubre de 2016

Ciudad	Automóviles	Utilitarios	Pick Ups	Taxis	Camiones	Camionetas	Buses	Vans	Microbuses	Busetas	Volquetas	Tractocamiones	Total	%
Timbío	12	4	1	0	2	1	0	0	0	0	1	0	21	0,1%
Ocaña	9	9	0	0	1	0	0	0	1	0	0	0	20	0,1%
Cartago	14	4	0	1	0	0	0	0	0	0	0	0	19	0,1%
Jamundí	13	4	0	1	1	0	0	0	0	0	0	0	19	0,1%
Dosquebradas	4	3	0	5	3	1	1	0	0	0	0	0	17	0,1%
Nobsa	4	2	1	0	2	3	4	0	0	0	0	1	17	0,1%
Palermo	7	8	1	0	0	1	0	0	0	0	0	0	17	0,1%
Villa de Leyva	7	6	2	0	0	0	0	1	0	0	0	1	17	0,1%
San Gil	5	2	1	4	0	1	0	1	2	0	0	0	16	0,1%
Facatativá	9	1	1	2	0	0	0	0	2	0	0	0	15	0,1%
Piedecuesta	13	1	0	0	1	0	0	0	0	0	0	0	15	0,1%
Rivera	3	3	2	0	4	1	0	0	0	0	0	0	13	0,1%
Acacías	9	2	0	0	0	0	0	1	0	0	0	0	12	0,1%
Candelaria	3	5	0	0	2	1	0	1	0	0	0	0	12	0,1%
Marinilla	7	2	0	2	0	0	0	0	1	0	0	0	12	0,1%
Andalucía	7	3	0	0	0	0	0	0	1	0	0	0	11	0,1%
Buenaventura	0	0	0	10	1	0	0	0	0	0	0	0	11	0,1%
Chiquinquirá	3	2	0	4	0	2	0	0	0	0	0	0	11	0,1%
Guamal	5	1	2	0	2	0	0	0	0	0	0	1	11	0,1%
La Estrella	5	2	1	1	0	0	0	0	1	0	1	0	11	0,1%
Pupiales	3	2	1	0	1	2	0	1	0	1	0	0	11	0,1%
Santa Rosa de Cabal	2	4	0	2	2	1	0	0	0	0	0	0	11	0,1%
Yumbo	6	0	1	0	1	2	0	0	1	0	0	0	11	0,1%
Aracataca	0	5	0	0	3	0	0	1	0	0	1	0	10	0,1%
Arjona	0	2	1	0	0	3	1	2	1	0	0	0	10	0,1%
Girardota	1	1	1	1	1	3	1	0	1	0	0	0	10	0,1%
Moniquirá	3	1	1	2	1	2	0	0	0	0	0	0	10	0,1%
Arauca	4	3	0	2	0	0	0	0	0	0	0	0	9	0,0%
Paipa	4	4	1	0	0	0	0	0	0	0	0	0	9	0,0%
San Andrés	5	1	1	1	0	0	0	0	0	0	1	0	9	0,0%
Tangua	1	0	0	0	3	1	1	0	1	0	2	0	9	0,0%
Otras Ciudades	68	49	23	41	21	23	11	12	16	4	2	1	271	1,4%
Total	10.549	5.227	923	761	597	499	209	199	98	48	45	13	19.168	100,0%

Matrículas de vehículos nuevos por ciudad en octubre de 2016

Ciudad	Automóviles	Utilitarios	Pick Ups	Taxis	Camiones	Camionetas	Buses	Vans	Microbuses	Busetas	Volquetas	Tractocamiones	Total	%
--------	-------------	-------------	----------	-------	----------	------------	-------	------	------------	---------	-----------	----------------	-------	---

Fuente: Cálculos Fenalco–Andi con base en cifras del RUNT.

Matrículas de vehículos nuevos por ciudad – acumulado 2016

Ciudad	Automóviles	Utilitarios	Pick Ups	Taxis	Camionetas	Camiones	Buses	Vans	Microbuses	Volquetas	Busetas	Tractocamiones	Total	%
Bogotá, D. C.	37.857	20.721	2.485	2.366	208	125	184	297	67	0	20	1	64.331	32,6%
Cali	13.843	4.526	550	861	110	71	13	111	18	9	4	1	20.117	10,2%
Medellín	7.897	4.016	540	692	159	210	199	41	25	4	4	2	13.789	7,0%
Envigado	5.235	2.917	424	102	298	329	5	40	25	15	14	2	9.406	4,8%
Barranquilla	4.278	1.686	315	322	164	55	211	65	10	3	5	0	7.114	3,6%
Funza	1.655	1.979	369	16	811	800	59	218	139	46	21	5	6.118	3,1%
Sabaneta	2.209	1.333	266	14	165	307	40	39	53	48	11	25	4.510	2,3%
Pereira	2.681	1.035	148	105	127	77	7	24	9	11	4	1	4.229	2,1%
Bucaramanga	1.763	1.266	309	29	142	155	9	15	8	62	5	3	3.766	1,9%
Ibagué	2.120	947	184	32	83	67	9	52	4	7	0	0	3.505	1,8%
Manizales	2.129	906	120	120	46	64	35	35	28	0	17	0	3.500	1,8%
Girón	2.074	703	156	79	122	145	10	29	20	11	6	4	3.359	1,7%
Cota	282	722	166	13	927	721	93	21	36	124	24	19	3.148	1,6%
Cartagena	1.124	618	100	506	20	8	109	11	7	0	1	0	2.504	1,3%
Turbaco	1.346	451	87	0	35	43	25	26	25	2	1	0	2.041	1,0%
Neiva	1.098	565	117	38	77	59	11	13	23	1	1	0	2.003	1,0%
Villavicencio	1.088	446	155	59	113	45	4	25	20	4	1	1	1.961	1,0%
Pasto	964	513	152	75	70	21	8	11	2	2	1	0	1.819	0,9%
Chía	830	516	119	11	114	63	11	21	17	6	2	0	1.710	0,9%
Montería	930	462	102	52	30	24	2	8	10	2	2	0	1.624	0,8%
Villa del Rosario	958	408	98	26	35	16	0	9	1	4	0	0	1.555	0,8%
Cúcuta	865	334	57	177	22	17	0	7	8	2	1	0	1.490	0,8%
Santa Marta	815	295	90	130	18	15	8	12	4	0	9	0	1.396	0,7%
Armenia	771	332	69	92	16	8	34	4	4	1	0	0	1.331	0,7%

Matrículas de vehículos nuevos por ciudad – acumulado 2016

Ciudad	Automóviles	Utilitarios	Pick Ups	Taxis	Camionetas	Camiones	Buses	Vans	Microbuses	Volquetas	Busetas	Tractocamiones	Total	%
Popayán	824	312	73	48	28	11	1	7	0	0	3	0	1.307	0,7%
Ríonegro	681	317	87	53	31	26	2	22	8	7	0	1	1.235	0,6%
Puerto Colombia	402	204	70	48	146	194	12	76	16	24	17	5	1.214	0,6%
Mosquera	219	133	43	3	215	280	73	33	38	31	17	14	1.099	0,6%
Yopal	555	229	100	28	53	30	1	14	3	3	0	1	1.017	0,5%
Tunja	534	341	43	35	18	7	1	9	10	2	10	1	1.011	0,5%
Valledupar	482	262	86	118	14	12	7	6	2	0	0	0	989	0,5%
Guacarí	78	199	40	3	252	179	40	14	47	12	32	2	898	0,5%
Tuluá	556	201	19	38	19	15	0	11	5	0	1	0	865	0,4%
Circasia	648	137	33	1	9	26	0	3	1	0	1	0	859	0,4%
Zipaquirá	340	234	61	7	46	37	39	20	26	5	15	3	833	0,4%
Palmira	593	106	20	52	9	4	0	6	0	0	35	1	826	0,4%
Restrepo (Meta)	425	234	90	3	35	15	1	5	2	2	0	0	812	0,4%
Bello	120	54	24	75	58	169	81	13	6	3	4	0	607	0,3%
La Calera	137	177	24	8	88	86	16	15	14	12	9	9	595	0,3%
Nariño	229	138	35	3	63	93	1	15	1	9	0	0	587	0,3%
Floridablanca	270	130	26	60	12	20	28	5	12	4	5	3	575	0,3%
Barrancabermeja	309	111	41	32	16	14	6	5	1	0	4	0	539	0,3%
Los Patios	278	89	24	33	28	8	2	5	4	4	0	0	475	0,2%
Palermo	252	122	28	1	18	15	1	9	0	1	0	0	447	0,2%
Duitama	214	112	21	19	13	21	6	2	13	2	3	14	440	0,2%
Sabanagrande	158	65	30	0	64	28	52	10	15	14	2	1	439	0,2%
Fusagasugá	170	76	23	6	46	28	38	14	32	1	4	0	438	0,2%
Soledad	3	3	1	417	4	0	0	1	0	0	0	0	429	0,2%
Sogamoso	245	96	27	16	9	16	5	1	10	1	0	2	428	0,2%
Corozal	257	104	14	6	7	17	1	8	2	0	1	0	417	0,2%
Girardot	301	65	12	18	3	0	0	4	3	0	5	0	411	0,2%
La Paz (Cesar)	214	69	44	15	7	17	0	9	19	4	0	0	398	0,2%
Sincelejo	149	116	25	43	5	10	10	29	2	0	0	0	389	0,2%
El Cerrito	100	46	20	0	89	90	2	10	13	15	0	2	387	0,2%
Cáqueza	13	21	14	2	193	67	2	3	7	2	3	4	331	0,2%
Timbío	220	57	9	4	11	6	0	7	8	5	0	0	327	0,2%
Ricaurte	138	36	14	7	39	49	11	12	1	7	2	0	316	0,2%

Matrículas de vehículos nuevos por ciudad – acumulado 2016

Ciudad	Automóviles	Utilitarios	Pick Ups	Taxis	Camionetas	Camiones	Buses	Vans	Microbuses	Volquetas	Busetas	Tractocamiones	Total	%
Guadalajara de Buga	191	57	8	24	8	5	0	0	2	1	0	1	297	0,2%
Cómbita	92	72	23	0	31	41	0	4	2	3	0	0	268	0,1%
Ríoacha	135	53	13	45	1	4	0	3	0	0	0	0	254	0,1%
Soacha	75	21	15	14	46	44	17	4	11	2	1	0	250	0,1%
La Estrella	66	30	6	17	4	36	42	4	9	8	2	2	226	0,1%
La Ceja	102	41	13	20	14	10	5	5	7	0	6	0	223	0,1%
Cartago	143	30	8	26	2	2	0	0	1	0	0	0	212	0,1%
Pitalito	113	43	6	7	4	9	1	7	0	0	0	0	190	0,1%
Belén de los Andaquíes	113	52	13	1	7	0	0	3	0	0	0	0	189	0,1%
Dosquebradas	92	31	5	15	19	10	6	3	3	3	1	0	188	0,1%
El Rosal	56	25	14	3	12	29	24	5	9	3	4	4	188	0,1%
Itagüí	59	25	3	37	0	2	54	1	5	0	0	0	186	0,1%
La Dorada	138	19	3	12	6	4	0	1	0	0	0	0	183	0,1%
Marinilla	71	28	10	19	13	12	5	2	4	10	1	2	177	0,1%
Galapa	19	9	4	87	5	29	4	5	2	2	7	1	174	0,1%
Jamundí	98	32	8	7	6	11	0	8	2	1	0	0	173	0,1%
Cajicá	53	43	7	2	11	7	11	1	15	12	5	2	169	0,1%
Facatativá	83	16	9	17	6	1	2	3	18	0	0	0	155	0,1%
Ocaña	84	46	8	8	0	1	0	6	1	0	0	0	154	0,1%
Ipiales	45	20	6	33	2	0	2	7	29	0	4	0	148	0,1%
Paipa	72	39	6	3	5	5	0	3	4	1	0	1	139	0,1%
Piedecuesta	67	41	12	2	1	5	0	0	1	2	0	0	131	0,1%
Nobsa	67	20	1	1	11	13	6	2	4	1	1	2	129	0,1%
Candelaria	37	45	5	1	14	13	2	3	3	1	0	1	125	0,1%
Acacías	79	16	12	2	2	5	3	3	0	1	0	0	123	0,1%
Arjona	23	37	4	0	8	18	12	6	12	0	0	0	120	0,1%
Girardota	34	8	7	4	13	44	4	2	2	0	0	1	119	0,1%
Hatonuevo	0	6	76	0	1	2	18	0	7	0	0	0	110	0,1%
San Gil	48	24	5	11	5	12	0	1	2	1	0	0	109	0,1%
Buenaventura	0	2	0	103	0	1	0	0	1	0	0	0	107	0,1%
Espinal	48	23	10	9	2	1	0	1	4	0	0	0	98	0,0%
Guamal	28	19	19	3	9	12	1	1	2	3	0	1	98	0,0%
Rivera	36	18	11	1	12	15	0	2	0	2	0	0	97	0,0%

Matrículas de vehículos nuevos por ciudad – acumulado 2016

Ciudad	Automóviles	Utilitarios	Pick Ups	Taxis	Camionetas	Camiones	Buses	Vans	Microbuses	Volquetas	Busetas	Tractocamiones	Total	%
Copacabana	34	14	2	17	5	3	12	3	3	3	0	0	96	0,0%
Ubaté	18	15	3	12	13	15	7	1	7	2	2	1	96	0,0%
San Andrés	45	18	6	3	4	4	7	1	0	3	1	0	92	0,0%
Villa de Leyva	34	30	11	2	8	1	0	1	0	1	0	1	89	0,0%
Santa Rosa de Viterbo	31	10	4	0	11	1	9	4	5	1	1	9	86	0,0%
Santa Rosa de Cabal	42	25	3	7	2	6	0	0	0	0	0	0	85	0,0%
Andalucía	38	20	0	1	4	2	0	2	7	0	0	0	74	0,0%
Cereté	11	6	10	12	7	3	11	8	6	0	0	0	74	0,0%
Aracataca	6	13	4	0	14	5	2	12	8	1	8	0	73	0,0%
Florencia	18	12	0	37	2	1	0	0	0	2	0	0	72	0,0%
Otras Ciudades	851	463	282	465	215	278	117	104	103	48	29	13	2.968	1,5%
Total	108.421	53.910	9.074	8.209	6.125	5.757	1.909	1.769	1.185	652	400	169	197.580	100,0%

Fuente: Cálculos Fenalco–Andi con base en cifras del RUNT.