

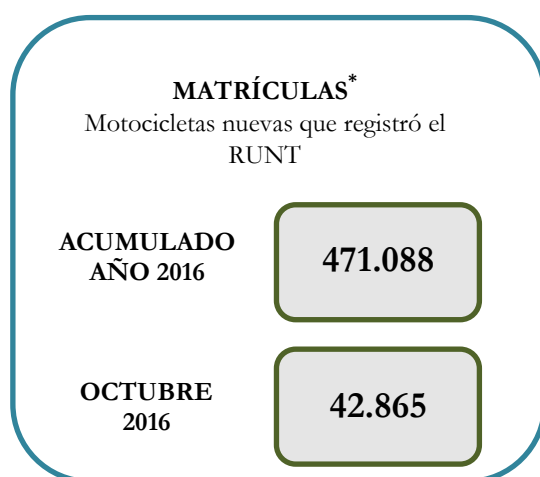
ANDI Y FENALCO INFORMAN SOBRE EL COMPORTAMIENTO DEL MERCADO DE MOTOCICLETAS AL MES DE OCTUBRE DE 2016

INCLUYE

- Matrícula de motocicletas histórico anual. 2012 - 2016
- Matrícula de motocicletas histórico octubre 2015 – octubre 2016.
- Clasificación de las 15 líneas más matriculadas.
- Matrícula de motocicletas por segmento 2015 -2016
- Matrícula de motocicletas por cilindraje 2015 -2016
- Matrícula de motocicletas por segmento 2015 -2016
- Matrícula de motocicletas por región 2015 -2016

* Para efecto de este documento:

Las matrículas se refieren a motocicletas registrados en el RUNT como matrículas de nuevos o no usados.



De acuerdo con la información suministrada por el Registro Único Nacional de Tránsito, RUNT, en el mes de octubre del 2016 se matricularon en el país 42.865 motocicletas nuevas, que en comparación con el mismo periodo del año anterior, representa una disminución de 18,64% (52.670 motocicletas en 2015). A octubre de 2016, se ha presentado una disminución del 15,87% al pasar de 559.965 motocicletas nuevas registradas en 2015 a 471.088 unidades en 2016.

En este mismo periodo de estudio, del total de motocicletas matriculadas las tipo Street/Sport participan con el 64,21% del total del mercado, las motocicletas Scooter 15,24%, las tipo Moped 11,76% y las demás motocicletas son para uso recreativo: de alta gama 1,40% y de uso deportivo Enduro (7,38%).

Según cilindrada, del total de motocicletas registradas a octubre de 2016, el 38,68% son de 111 a 135 cc; el 28,12% son de 0 a 110 cc; el 15,03% son de 136 a 150 cc, el 11,42% son mayores a 180 cc; y el 6,75%, de 151 a 180 cc.

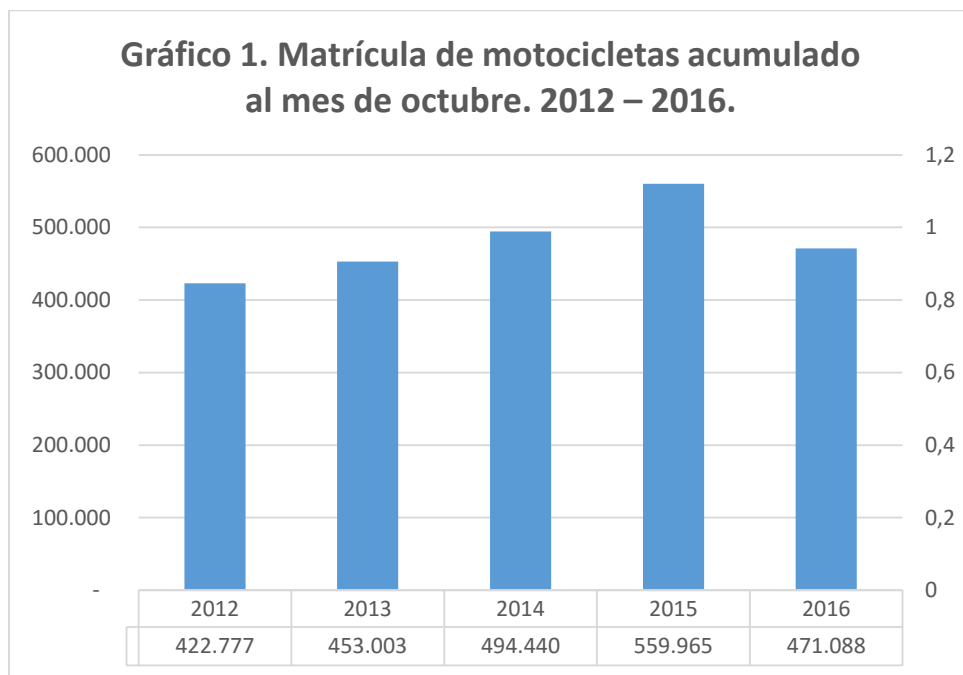
Bogotá y Medellín son las ciudades con mayor número de motocicletas nuevas registradas con una contribución del 13.4% y el 12.4% respectivamente. En tercer lugar se encuentra Cali con el 9,1%

de participación, seguido del sur del país con el 6,9% (conformado por los departamentos del Cauca y Nariño) y Bucaramanga con una contribución del 4,4%.

Las matrículas de las ensambladoras de motocicletas del país representan el 97,5% del total del mercado de este tipo de vehículos¹ y, con una disminución del 1% en con respecto al mismo periodo del año anterior.

La participación de mercado de las empresas ensambladoras con presencia en Colombia en este mismo periodo se distribuyó así: AUTEKO 36,8%; INCOLMOTOS – YAMAHA 18%; CORBETA 17,2%; FANALCA – HONDA 11,9%; SUZUKI 9,2% y HERO 4,4%.

Por su parte, las empresas importadoras en el mercado colombiano, a octubre de 2016, participaron con el 2,5% del total de mercado, las cuales comercializan en la mayoría de los casos vehículos de alta gama y de uso deportivo.



¹ Cifras RUNT a octubre de 2016.

**Gráfico 2. Comportamiento histórico de matrícula de motocicletas.
Octubre de 2015 – octubre de 2016.**

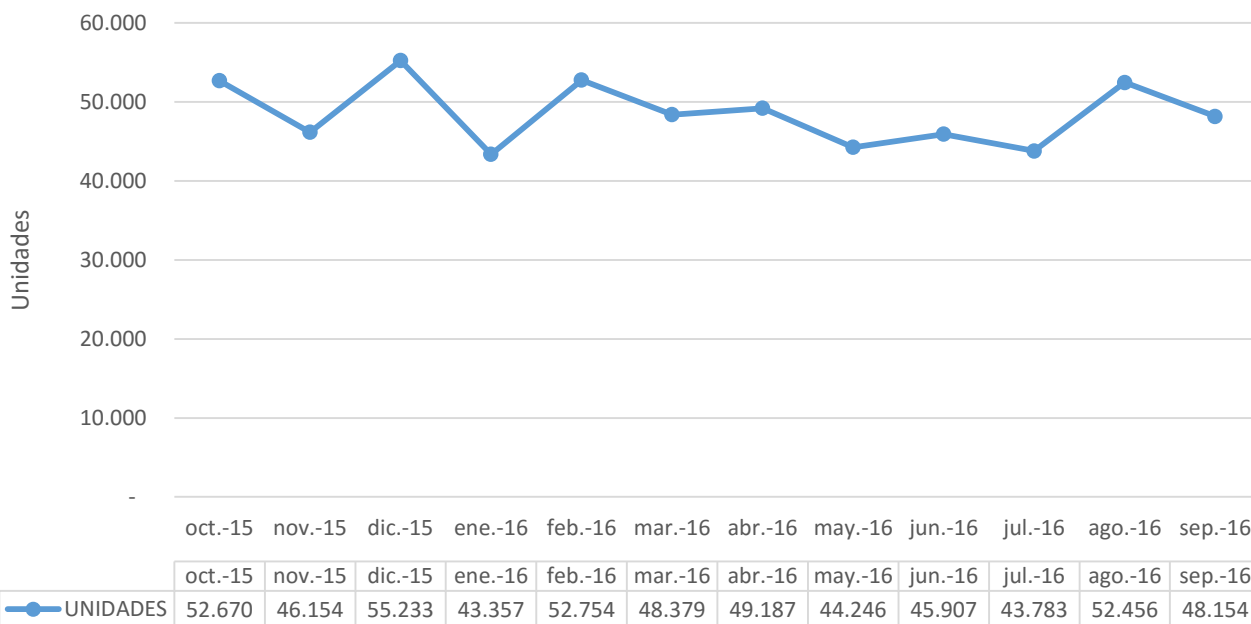
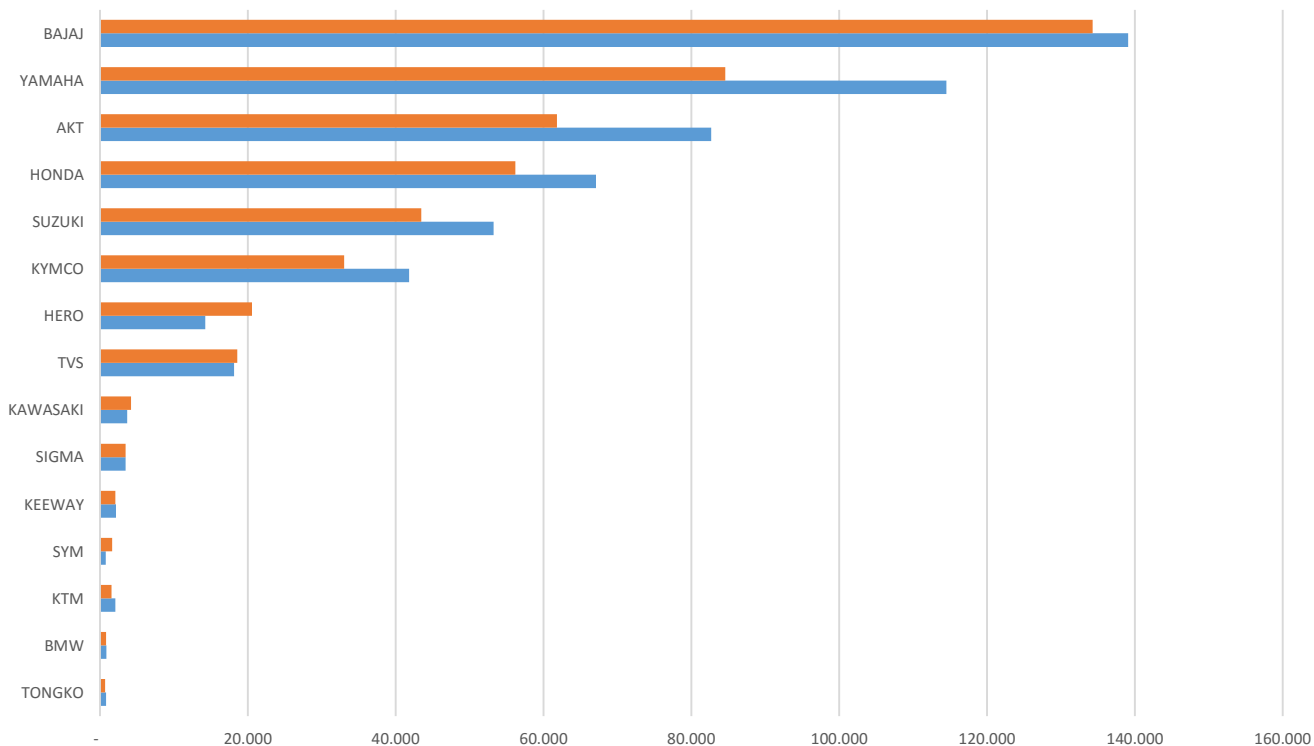
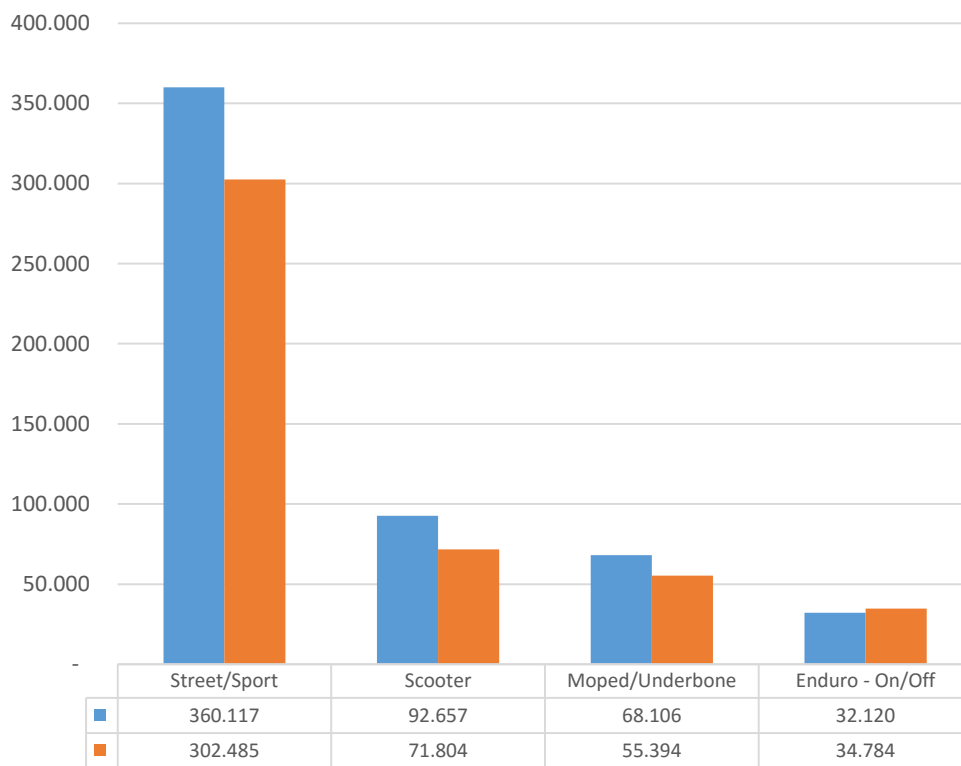


Gráfico 3. Matrícula de motocicletas por marca acumulado a octubre. 2015-2016.



	TONGKO	BMW	KTM	SYM	KEEWAY	SIGMA	KAWASAKI	TVS	HERO	KYMCO	SUZUKI	HONDA	AKT	YAMAHA	BAJAJ
■ 2016	682	800	1.524	1.627	2.040	3.460	4.173	18.538	20.565	33.006	43.466	56.168	61.828	84.604	134.286
■ 2015	783	839	2.047	772	2.127	3.462	3.652	18.107	14.224	41.799	53.215	67.070	82.676	114.516	139.108

**Gráfico 4. Matrícula de motocicletas por segmento.
Acumulado a octubre. 2015-2016.**



**Gráfico 5. Matrícula de motocicletas por cilindraje.
Acumulado a octubre. 2015-2016.**

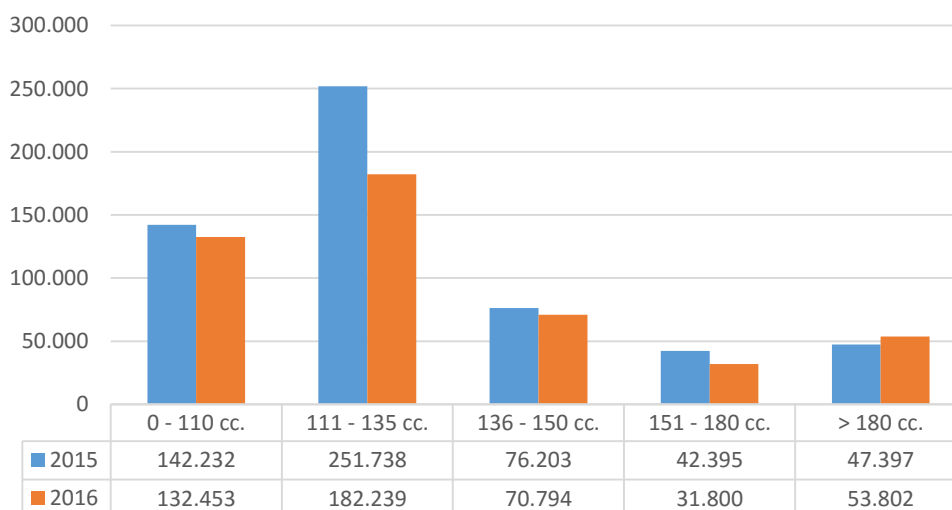
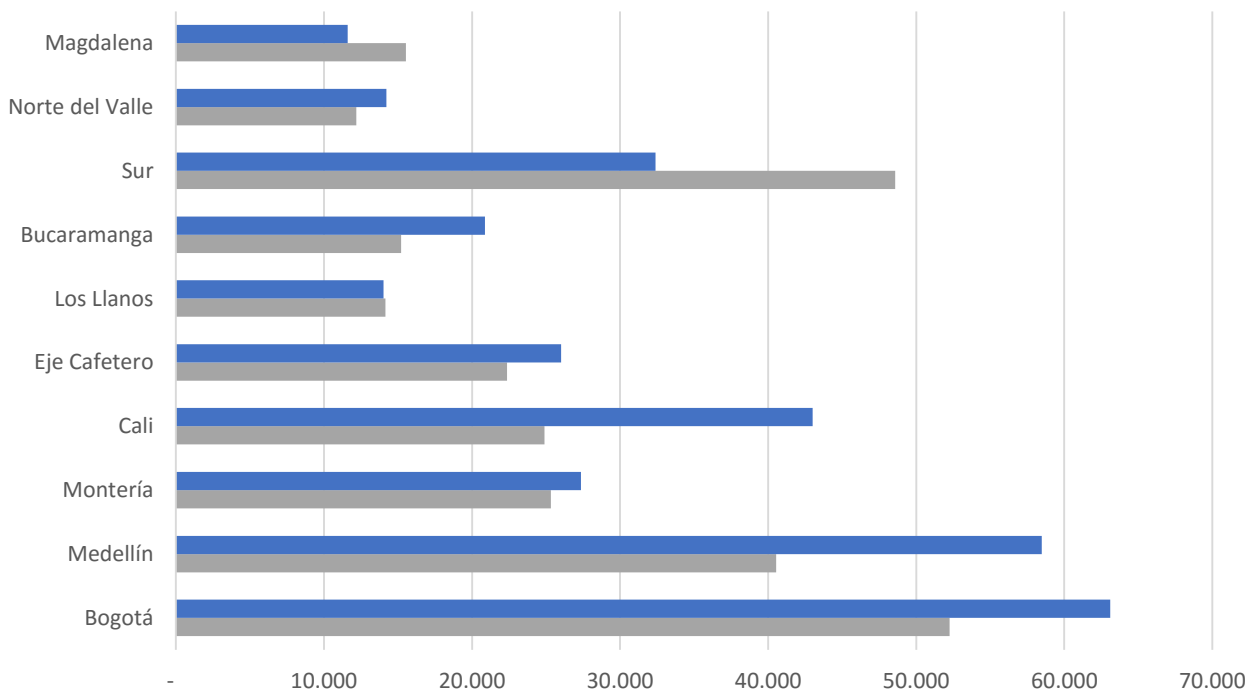


Gráfico 6. Matrícula de motocicletas por región. Acumulado a octubre. 2015-2016.



	Bogotá	Medellín	Montería	Cali	Eje Cafetero	Los Llanos	Bucaramanga	Sur	Norte del Valle	Magdalena
■	63.116	58.483	27.359	42.998	26.013	14.019	20.870	32.392	14.211	11.591
■	52.264	40.541	25.315	24.882	22.372	14.145	15.214	48.577	12.192	15.525