

INFORME DEL SECTOR AUTOMOTOR A NOVIEMBRE DE 2016

COMENTARIO DEL MES

El reciente Salón Internacional del Automóvil de Bogotá -SIAB-, realizado del 9 al 20 de noviembre en Bogotá, dio un impulso positivo a las matrículas de vehículos nuevos del sector automotor. Como se ha visto en años anteriores, este efecto podrá ser más acentuado en el mes de diciembre. Históricamente, las cifras de matrículas desde el año 2010, muestran que en los años en los que se celebra el SIAB (años pares), el cierre de fin de año del sector automotor presenta un mejor desempeño que en los años en los que no se realiza este evento (años impares), alcanzando un crecimiento promedio de matrículas del 48.1% de noviembre a diciembre en los años de realización del SIAB, frente a un 20.5% de crecimiento promedio en los mismos meses de los años en los que no se realizó. □

Matrículas de vehículos nuevos 2010–2016

Año	Promedio Enero a Octubre	Octubre	Noviembre	Diciembre	Crecimiento Nov/Oct	Crecimiento Dic/Nov
2010	20.074	21.463	23.720	35.308	10,5%	48,9%
2011	27.458	27.846	29.589	29.749	6,3%	0,5%
2012	25.267	26.193	24.308	33.490	-7,2%	37,8%
2013	23.774	26.560	24.930	31.690	-6,1%	27,1%
2014	25.993	31.386	25.700	40.393	-18,1%	57,2%
2015	23.272	22.412	21.004	29.546	-6,3%	40,7%
2016	19.758	19.168	22.384	-	16,8%	-

Fuente: Cálculos Fenalco–Andi con base en cifras del RUNT.

Promedio de matrículas de vehículos nuevos 2010–2015

Años	Enero a Octubre	Octubre	Noviembre	Diciembre	Crecimiento Nov/Oct	Crecimiento Dic/Nov
SIAB (pares)	23.778	26.347	24.576	36.397	-6,7%	48,1%
Sin SIAB (impares)	24.835	25.606	25.174	30.328	-1,7%	20,5%

Fuente: Cálculos Fenalco–Andi con base en cifras del RUNT.

SIAB: Salón Internacional del Automóvil de Bogotá.

INCLUYE

- Países de origen de los vehículos a septiembre de 2016, última información disponible.
- Clasificación de las veinte líneas más matriculadas.
- Participación de las marcas por área metropolitana.

MATRÍCULAS *

Vehículos nuevos que registró el RUNT

ACUMULADO
AÑO 2016

219.964

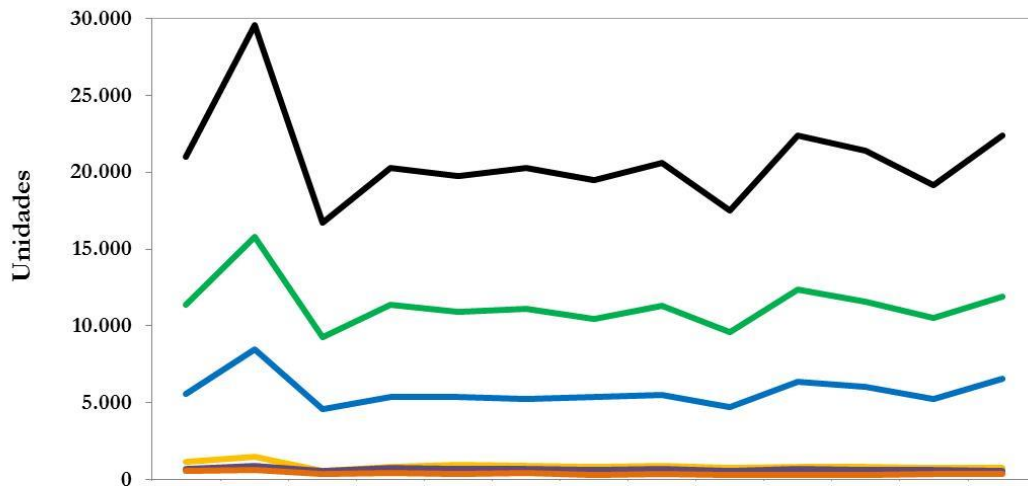
NOVIEMBRE
2016

22.384

* Para efecto de este documento:

- Las matrículas se refieren a automóviles, buses, busetas, camiones, camionetas, camperos, microbuses, tractocamiones y volquetas, año modelo 2013 o posterior, registrados en el RUNT como matrículas de nuevos o no usados. No incluye vehículos con reserva estadística.
- El segmento Comerciales Pasajeros comprende buses, microbuses y busetas.
- El segmento Comerciales Carga comprende camiones, tractocamiones y volquetas.

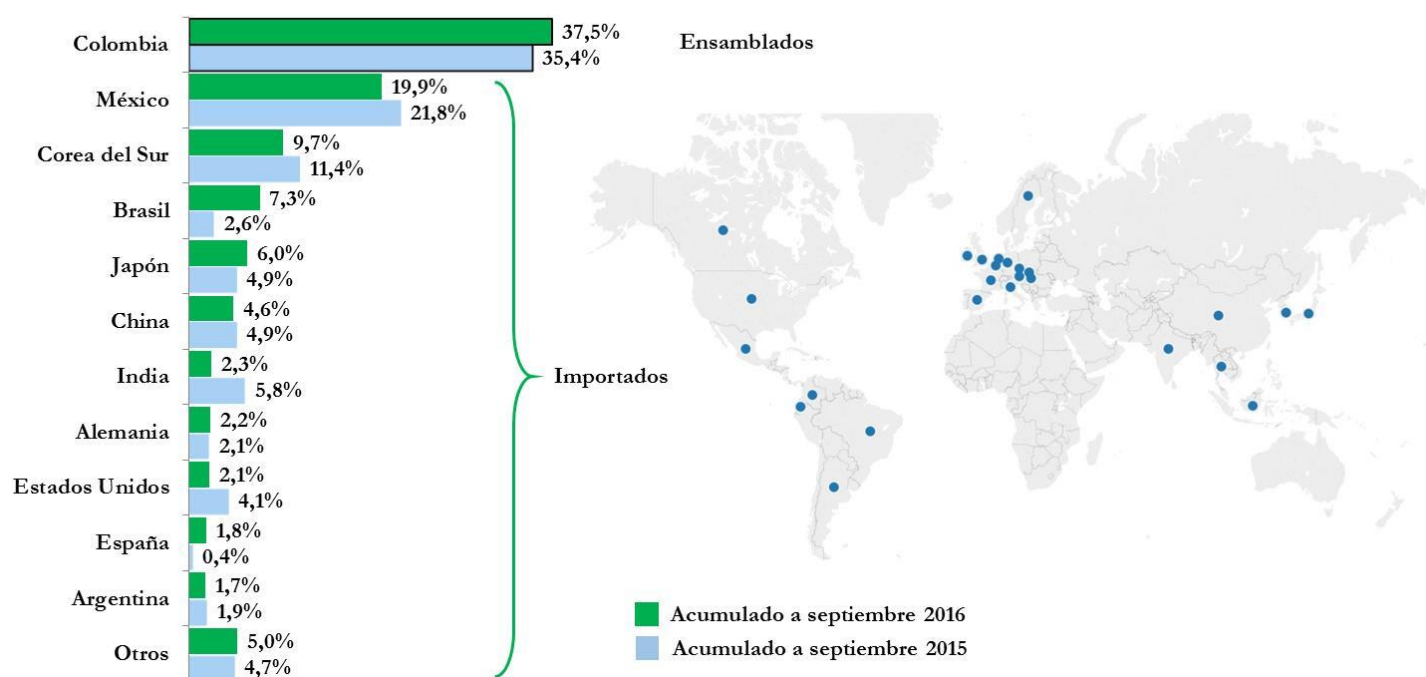
Matrículas de vehículos nuevos – noviembre de 2015 a noviembre de 2016



	nov.-15	dic.-15	ene.-16	feb.-16	mar.-16	abr.-16	may.-16	jun.-16	jul.-16	ago.-16	sep.-16	oct.-16	nov.-16
— Total Matrículas	21.004	29.546	16.740	20.278	19.737	20.291	19.464	20.589	17.526	22.409	21.378	19.168	22.384
— Automóviles	11.357	15.797	9.255	11.345	10.930	11.088	10.427	11.318	9.575	12.339	11.595	10.549	11.873
— Utilitarios	5.547	8.469	4.620	5.386	5.381	5.234	5.406	5.517	4.723	6.357	6.059	5.227	6.558
— Taxis	1.129	1.503	568	829	933	918	858	899	739	853	851	761	792
— Comerciales Carga	674	888	537	781	698	691	647	675	549	718	627	655	593
— Comerciales Pasajeros	569	616	366	419	358	461	292	367	289	295	292	355	401

Fuente: Cálculos Fenalco–Andi con base en cifras del RUNT.

Países de origen de los vehículos del mercado automotor colombiano – acumulado a septiembre de 2016 *



Fuente: Cálculos Fenalco–Andi con base en cifras de la DIAN y el RUNT.

* Nota: Última información disponible.

Matrículas mensuales de vehículos nuevos

Mes	2014	2015	2016	Participación 2016	Variación 2016/2015
1 Enero	20.115	21.241	16.740	7,6%	-21,2%
2 Febrero	23.744	22.871	20.278	9,2%	-11,3%
3 Marzo	24.075	24.671	19.737	9,0%	-20,0%
4 Abril	26.128	21.863	20.291	9,2%	-7,2%
5 Mayo	26.865	22.525	19.464	8,8%	-13,6%
6 Junio	22.974	22.476	20.589	9,4%	-8,4%
7 Julio	27.650	26.595	17.526	8,0%	-34,1%
8 Agosto	27.465	23.208	22.409	10,2%	-3,4%
9 Septiembre	29.528	24.855	21.378	9,7%	-14,0%
10 Octubre	31.386	22.412	19.168	8,7%	-14,5%
11 Noviembre	25.700	21.004	22.384	10,2%	6,6%
12 Diciembre	40.393	29.546	-	-	-
Total	326.023	283.267	219.964	100,0%	-13,3%

Fuente: Cálculos Fenalco–Andi con base en cifras del RUNT.

Matrículas de vehículos nuevos por tipología y servicio en noviembre de 2016

Tipología	Particular	Público	Oficial	Total	Participación 2016	Variación 2016/2015
Automóviles	11.840	0	33	11.873	53,0%	4,5%
Utilitarios	6.247	285	26	6.558	29,3%	18,2%
Pick Ups	1.025	320	26	1.371	6,1%	40,3%
Taxis	0	792	0	792	3,5%	-29,8%
Camionetas	69	553	9	631	2,8%	14,7%
Camiones	12	496	8	516	2,3%	-9,5%
Buses	5	240	5	250	1,1%	-21,6%
Vans	94	69	2	165	0,7%	-17,5%
Microbuses	7	85	1	93	0,4%	-54,0%
Busetas	0	57	1	58	0,3%	20,8%
Volquetas	1	50	4	55	0,2%	0,0%
Tractocamiones	1	21	0	22	0,1%	-55,1%
Camperos	0	0	0	0	0,0%	-100,0%
Total	19.301	2.968	115	22.384	100,0%	6,6%

Fuente: Cálculos Fenalco–Andi con base en cifras del RUNT.

Matrículas de vehículos nuevos por tipología y servicio – acumulado 2016

Tipología	Particular	Público	Oficial	Total	Participación 2016	Variación 2016/2015
Automóviles	120.200	0	94	120.294	54,7%	-10,2%
Utilitarios	54.709	5.442	317	60.468	27,5%	-11,0%
Pick Ups	9.078	1.098	269	10.445	4,7%	-5,6%
Taxis	0	9.001	0	9.001	4,1%	-33,7%
Camionetas	861	5.767	128	6.756	3,1%	-2,5%
Camiones	178	5.967	128	6.273	2,9%	-29,7%
Buses	64	2.053	42	2.159	1,0%	-14,7%
Vans	1.096	826	12	1.934	0,9%	-41,1%
Microbuses	73	1.189	16	1.278	0,6%	-43,1%
Volquetas	7	660	40	707	0,3%	-48,2%
Busetas	11	435	12	458	0,2%	-17,8%
Tractocamiones	1	188	2	191	0,1%	-85,3%
Camperos	0	0	0	0	0,0%	-100,0%
Total	186.278	32.626	1.060	219.964	100,0%	-13,3%

Fuente: Cálculos Fenalco–Andi con base en cifras del RUNT.

Clasificación de las veinte primeras líneas matriculadas por tipología en noviembre de 2016

Orden	Línea	Automóviles	Utilitarios	Pick Ups	Taxis	Camionetas	Camiones	Otras	Total
1	CHEVROLET SPARK	1.569	0	0	0	0	0	0	1.569
2	CHEVROLET SAIL	1.294	0	0	0	0	0	0	1.294
3	RENAULT LOGAN	1.206	0	0	32	0	0	0	1.238
4	RENAULT DUSTER	0	973	215	0	0	0	0	1.188
5	KIA PICANTO	736	0	0	393	0	0	0	1.129
6	RENAULT SANDERO	1.084	0	0	0	0	0	0	1.084
7	RENAULT STEPWAY	756	0	0	0	0	0	0	756
8	CHEVROLET TRACKER	0	729	0	0	0	0	0	729
9	KIA RIO	545	0	0	5	0	0	0	550
10	MAZDA 3	541	0	0	0	0	0	0	541
11	NISSAN MARCH	437	0	0	0	0	0	0	437
12	FORD FIESTA	425	0	0	0	0	0	0	425
13	MAZDA 2	421	0	0	0	0	0	0	421
14	KIA NEW SPORTAGE	0	414	0	0	0	0	0	414
15	NISSAN FRONTIER	0	3	316	0	61	0	0	380
16	NISSAN VERSA	341	0	0	0	0	0	0	341
17	FORD ECOSPORT	0	337	0	0	0	0	0	337
18	FORD ESCAPE	0	302	0	0	0	0	0	302
19	RENAULT CLIO	292	0	0	4	0	0	0	296
20	CHANGAN MINI	0	5	265	0	7	0	2	279
	OTRAS	2.226	3.795	575	358	563	516	641	8.674
	Total	11.873	6.558	1.371	792	631	516	643	22.384

Fuente: Cálculos Fenalco–Andi con base en cifras del RUNT.

Comportamiento de las veinte primeras líneas matrículas de vehículos nuevos – acumulado año

Orden	Línea	Acumulado Año	% Año	Variación Frente al Año Anterior
1	CHEVROLET SPARK	15.209	6,9%	-8,2%
2	CHEVROLET SAIL	13.987	6,4%	-11,9%
3	RENAULT DUSTER	11.892	5,4%	4,4%
4	RENAULT LOGAN	10.849	4,9%	7,1%
5	RENAULT SANDERO	10.362	4,7%	2,9%
6	KIA PICANTO	10.248	4,7%	12,1%
7	MAZDA 3	7.811	3,6%	18,4%
8	CHEVROLET TRACKER	6.853	3,1%	-16,3%
9	RENAULT STEPWAY	6.252	2,8%	41,4%
10	KIA RIO	5.823	2,6%	-1,6%

Comportamiento de las veinte primeras líneas matrículas de vehículos nuevos – acumulado año

Orden	Línea	Acumulado Año	% Año	Variación Frente al Año Anterior
11	FORD FIESTA	5.511	2,5%	-20,6%
12	NISSAN MARCH	4.742	2,2%	-18,9%
13	MAZDA 2	4.262	1,9%	10,1%
14	KIA NEW SPORTAGE	4.184	1,9%	-21,6%
15	NISSAN FRONTIER	3.395	1,5%	370,9%
16	MAZDA CX-5	3.129	1,4%	12,5%
17	RENAULT CLIO	2.985	1,4%	-35,9%
18	NISSAN VERSA	2.869	1,3%	-9,8%
19	FORD ECOSPORT	2.813	1,3%	-4,8%
20	CHEVROLET NHR	2.722	1,2%	-8,6%
	OTRAS	84.066	38,2%	-27,6%
	Total	219.964	100,0%	-13,3%

Fuente: Cálculos Fenalco–Andi con base en cifras del RUNT.

Comportamiento de las matrículas de vehículos nuevos por marca en noviembre de 2016

Orden	Marca	Mes	% Mes	Variación Frente al Año Anterior
1	CHEVROLET	5.200	23,2%	5,4%
2	RENAULT	4.847	21,7%	28,4%
3	KIA	2.334	10,4%	-4,6%
4	NISSAN	1.730	7,7%	7,7%
5	FORD	1.563	7,0%	63,0%
6	MAZDA	1.265	5,7%	10,6%
7	TOYOTA	813	3,6%	2,0%
8	VOLKSWAGEN	683	3,1%	19,8%
9	SUZUKI	574	2,6%	24,2%
10	MERCEDES-BENZ	388	1,7%	9,6%
11	CHANGAN	289	1,3%	542,2%
12	BMW	269	1,2%	77,0%
13	JAC	245	1,1%	72,5%
14	HONDA	216	1,0%	71,4%
15	HINO	204	0,9%	-23,0%
16	CHERY	187	0,8%	-24,0%
17	FOTON	179	0,8%	20,1%
18	AUDI	131	0,6%	65,8%
19	MITSUBISHI	127	0,6%	9,5%
20	DODGE	114	0,5%	42,5%

Comportamiento de las matrículas de vehículos nuevos por marca en noviembre de 2016

Orden	Marca	Mes	% Mes	Variación Frente al Año Anterior
21	SUBARU	110	0,5%	64,2%
22	HYUNDAI	94	0,4%	-93,6%
23	DFSK	83	0,4%	-12,6%
24	JEEP	77	0,3%	-10,5%
25	INTERNATIONAL	74	0,3%	23,3%
26	VOLVO	70	0,3%	-44,9%
27	SSANGYONG	69	0,3%	86,5%
28	SCANIA	42	0,2%	13,5%
29	JMC	32	0,1%	45,5%
30	MINI	32	0,1%	-23,8%
31	PEUGEOT	32	0,1%	100,0%
32	BAIC	30	0,1%	20,0%
33	GREAT WALL	28	0,1%	-56,3%
34	MITSUBISHI FUSO	27	0,1%	-18,2%
35	BRILLIANCE	20	0,1%	566,7%
36	CITROËN	18	0,1%	-5,3%
37	FREIGHTLINER	17	0,1%	-34,6%
38	AGRALE	16	0,1%	-
39	DONG FENG	16	0,1%	-30,4%
40	KENWORTH	13	0,1%	-51,9%
41	PORSCHE	13	0,1%	-13,3%
42	CHANGHE	12	0,1%	-29,4%
43	LAND ROVER	12	0,1%	-65,7%
44	MACK	12	0,1%	33,3%
45	FAW	9	0,0%	28,6%
46	LIFAN	9	0,0%	-43,8%
47	BAIC-KENBO	8	0,0%	-
48	MG MORRIS GARAGES	7	0,0%	-56,3%
49	SEAT	5	0,0%	25,0%
50	JAGUAR	4	0,0%	-20,0%
51	MAHINDRA	4	0,0%	-77,8%
52	NON PLUS ULTRA	4	0,0%	-
53	YUEJIN	4	0,0%	0,0%
54	YUTONG	4	0,0%	300,0%
55	GOLDEN DRAGON	3	0,0%	50,0%
56	HIGER	3	0,0%	-
57	IVECO	3	0,0%	200,0%
58	JOYLONG	2	0,0%	-33,3%
59	LEXUS	2	0,0%	0,0%

Comportamiento de las matrículas de vehículos nuevos por marca en noviembre de 2016

Orden	Marca	Mes	% Mes	Variación Frente al Año Anterior
60	ŠKODA	2	0,0%	-50,0%
61	BENTLEY	1	0,0%	-
62	FERRARI	1	0,0%	-
63	LANDWIND	1	0,0%	0,0%
64	TL	1	0,0%	-90,0%
	OTRAS MARCAS	0	0,0%	-100,0%
	Total	22.384	100,0%	6,6%

Fuente: Cálculos Fenalco–Andi con base en cifras del RUNT.

Comportamiento de las matrículas de vehículos nuevos por marca – acumulado 2016

Orden	Marca	Acumulado Año	% Año	Variación Frente al Año Anterior
1	CHEVROLET	53.382	24,3%	-12,3%
2	RENAULT	44.313	20,1%	1,3%
3	KIA	23.084	10,5%	-7,0%
4	MAZDA	15.802	7,2%	13,9%
5	NISSAN	15.619	7,1%	-14,2%
6	FORD	13.783	6,3%	-7,5%
7	TOYOTA	7.205	3,3%	-9,4%
8	VOLKSWAGEN	6.760	3,1%	-7,9%
9	HYUNDAI	5.812	2,6%	-62,7%
10	SUZUKI	5.744	2,6%	-21,6%
11	MERCEDES-BENZ	3.485	1,6%	-13,9%
12	HINO	2.467	1,1%	15,0%
13	JAC	2.021	0,9%	-2,4%
14	BMW	1.985	0,9%	-11,5%
15	FOTON	1.884	0,9%	-21,5%
16	CHERY	1.764	0,8%	-46,7%
17	HONDA	1.582	0,7%	-13,9%
18	MITSUBISHI	1.302	0,6%	-16,1%
19	AUDI	1.132	0,5%	-25,6%
20	DODGE	973	0,4%	-42,9%
21	DFSK	864	0,4%	-42,7%
22	SUBARU	827	0,4%	1,8%
23	CHANGAN	660	0,3%	29,2%
24	JEEP	659	0,3%	-40,4%
25	VOLVO	648	0,3%	-24,7%

Comportamiento de las matrículas de vehículos nuevos por marca – acumulado 2016

Orden	Marca	Acumulado Año	% Año	Variación Frente al Año Anterior
26	SSANGYONG	611	0,3%	-14,4%
27	INTERNATIONAL	506	0,2%	-61,5%
28	GREAT WALL	411	0,2%	-49,6%
29	BAIC	321	0,1%	-32,6%
30	MINI	317	0,1%	-28,0%
31	MITSUBISHI FUSO	313	0,1%	36,7%
32	FREIGHTLINER	275	0,1%	-53,6%
33	KENWORTH	241	0,1%	-74,5%
34	JMC	240	0,1%	-35,8%
35	SCANIA	216	0,1%	35,0%
36	PEUGEOT	202	0,1%	-11,4%
37	FIAT	167	0,1%	-81,5%
38	LAND ROVER	167	0,1%	-51,0%
39	CHANGHE	155	0,1%	-34,0%
40	DONG FENG	150	0,1%	-48,1%
41	BRILLIANCE	137	0,1%	7,0%
42	FAW	136	0,1%	-15,5%
43	CITROËN	133	0,1%	-35,4%
44	AGRALE	108	0,0%	237,5%
45	LIFAN	108	0,0%	-44,0%
46	MAHINDRA	106	0,0%	-46,2%
47	PORSCHE	88	0,0%	-45,3%
48	IVECO	81	0,0%	42,1%
49	MG MORRIS GARAGES	80	0,0%	-67,6%
50	DAIHATSU	68	0,0%	-74,8%
51	BYD	67	0,0%	-53,1%
52	JAGUAR	60	0,0%	27,7%
53	LEXUS	57	0,0%	-6,6%
54	SEAT	54	0,0%	-41,9%
55	YUEJIN	51	0,0%	2,0%
56	BAIC-KENBO	49	0,0%	-
57	ŠKODA	49	0,0%	-44,9%
58	DAF	44	0,0%	4.300,0%
59	SUNLONG	39	0,0%	-
60	DFLZ	34	0,0%	1.033,3%
61	DINA	34	0,0%	-
62	MACK	33	0,0%	-68,0%
63	YUTONG	26	0,0%	-67,9%
64	GOLDEN DRAGON	25	0,0%	-16,7%

Comportamiento de las matrículas de vehículos nuevos por marca – acumulado 2016

Orden	Marca	Acumulado Año	% Año	Variación Frente al Año Anterior
65	JOYLONG	25	0,0%	-53,7%
66	MAXUS	25	0,0%	92,3%
67	ZOTYE	25	0,0%	-56,1%
68	HIGER	24	0,0%	84,6%
69	GEELY	19	0,0%	-91,6%
70	LANDWIND	14	0,0%	366,7%
71	SINOTRUK	14	0,0%	40,0%
72	ALFA ROMEO	13	0,0%	44,4%
73	NON PLUS ULTRA	12	0,0%	-76,0%
74	JINBEI	11	0,0%	-93,3%
75	RENAULT TRUCKS	7	0,0%	-53,3%
76	MODASA	5	0,0%	0,0%
77	DAEWOO	4	0,0%	-87,9%
78	FERRARI	4	0,0%	100,0%
79	FERRARA	3	0,0%	-
80	GMC	3	0,0%	0,0%
81	ISUZU	3	0,0%	-78,6%
82	LINCOLN	3	0,0%	200,0%
83	MASERATI	3	0,0%	-50,0%
84	RARIRO	3	0,0%	50,0%
85	THOMAS BUILT BUSES	3	0,0%	-
86	CADILLAC	2	0,0%	-33,3%
87	DFAC-DONG FENG	2	0,0%	-33,3%
88	GONOW	2	0,0%	-97,3%
89	ROSENBAUER	2	0,0%	100,0%
90	SANY	2	0,0%	-
91	SMART	2	0,0%	-
92	BENTLEY	1	0,0%	-
93	CATERHAM	1	0,0%	-
94	CHRYSLER	1	0,0%	-90,0%
95	FORLAND	1	0,0%	0,0%
96	GOUPIL	1	0,0%	-
97	INFINITI	1	0,0%	-50,0%
98	JBC-JINBEI	1	0,0%	-
99	PIERCE	1	0,0%	-
100	POLARIS	1	0,0%	-
101	SHINERAY	1	0,0%	-
102	TAYLOR DUNN	1	0,0%	-
103	TL	1	0,0%	-96,0%

Comportamiento de las matrículas de vehículos nuevos por marca – acumulado 2016

Orden	Marca	Acumulado Año	% Año	Variación Frente al Año Anterior
104	TRUMPCHI	1	0,0%	-
	OTRAS MARCAS	0	0,0%	-100,0%
	Total	219.964	100,0%	-13,3%

Fuente: Cálculos Fenalco–Andi con base en cifras del RUNT.

Participación de las marcas por área metropolitana en noviembre de 2016

Orden	Marca	Bogotá, D. C.	Valle de Aburrá	Cali	Barranquilla	Bucaramanga	Centro Occidente	Manizales	Cúcuta	Ibagué	Cartagena de Indias	Otras	Total	Total Matrículas
1	CHEVROLET	28,6%	13,3%	11,8%	4,7%	3,6%	2,8%	1,3%	2,1%	2,3%	1,3%	28,2%	100,0%	5.200
2	RENAULT	33,3%	16,1%	9,6%	3,7%	4,6%	2,3%	2,1%	1,7%	1,3%	2,2%	23,3%	100,0%	4.847
3	KIA	26,4%	12,8%	23,6%	6,1%	5,0%	2,3%	1,8%	1,5%	1,4%	1,5%	17,6%	100,0%	2.334
4	NISSAN	34,0%	11,8%	13,5%	4,6%	3,6%	3,2%	2,0%	1,4%	1,2%	1,3%	23,4%	100,0%	1.730
5	FORD	50,5%	14,0%	10,6%	3,0%	3,8%	2,0%	2,0%	0,8%	1,7%	0,9%	10,7%	100,0%	1.563
6	MAZDA	34,2%	20,7%	10,9%	4,7%	3,7%	2,5%	2,5%	1,7%	1,7%	1,8%	15,8%	100,0%	1.265
7	TOYOTA	37,8%	25,7%	4,8%	2,5%	3,9%	2,3%	2,1%	3,8%	1,1%	0,9%	15,1%	100,0%	813
8	VOLKSWAGEN	49,5%	11,6%	4,5%	4,2%	2,2%	1,9%	5,7%	1,5%	2,6%	0,7%	15,5%	100,0%	683
9	SUZUKI	34,3%	15,5%	10,8%	4,0%	1,9%	1,0%	2,4%	1,4%	2,3%	3,5%	22,8%	100,0%	574
10	MERCEDES-BENZ	64,7%	12,4%	4,4%	1,0%	3,9%	1,5%	0,8%	1,0%	0,8%	0,0%	9,5%	100,0%	388
11	CHANGAN	0,7%	0,0%	93,8%	0,3%	0,0%	0,7%	0,0%	0,0%	0,0%	0,0%	4,5%	100,0%	289
12	BMW	61,7%	18,6%	5,6%	0,7%	3,3%	3,0%	2,2%	0,7%	2,6%	0,0%	1,5%	100,0%	269
13	JAC	9,0%	9,8%	2,4%	2,0%	4,5%	2,9%	0,4%	2,9%	0,8%	0,8%	64,5%	100,0%	245
14	HONDA	42,1%	17,6%	9,7%	6,5%	7,4%	2,8%	2,3%	0,5%	1,9%	1,9%	7,4%	100,0%	216
15	HINO	0,5%	16,7%	0,5%	3,4%	2,9%	3,4%	0,5%	0,0%	1,0%	0,5%	70,6%	100,0%	204
16	CHERY	27,8%	9,6%	4,3%	19,8%	3,2%	0,0%	0,0%	1,6%	0,5%	3,7%	29,4%	100,0%	187
17	FOTON	0,0%	19,0%	2,2%	5,6%	9,5%	1,1%	0,0%	1,1%	0,0%	0,0%	61,5%	100,0%	179
18	AUDI	67,2%	9,9%	6,9%	1,5%	4,6%	3,1%	3,1%	0,8%	0,0%	0,0%	3,1%	100,0%	131
19	MITSUBISHI	46,5%	12,6%	5,5%	6,3%	5,5%	0,0%	0,0%	0,0%	3,9%	0,0%	19,7%	100,0%	127
20	DODGE	57,9%	9,6%	9,6%	5,3%	4,4%	0,9%	0,0%	0,9%	0,9%	1,8%	8,8%	100,0%	114
	OTRAS MARCAS	35,9%	13,9%	4,9%	1,8%	3,8%	1,0%	0,5%	1,2%	0,9%	0,6%	35,7%	100,0%	1.026
	Total	33,7%	14,6%	12,1%	4,2%	4,0%	2,3%	1,8%	1,6%	1,6%	1,4%	22,7%	100,0%	22.384
	Total Matrículas	7.535	3.259	2.717	938	891	517	404	368	354	324	5.077	22.384	22.384

Fuente: Cálculos Fenalco–Andi con base en cifras del RUNT.

Participación de las marcas por área metropolitana en noviembre de 2016

Orden	Marca	Bogotá, D. C.	Valle de Aburrá	Cali	Barranquilla	Bucaramanga	Centro Occidente	Manizales	Cúcuta	Ibagué	Cartagena de Indias	Otras	Total	Total Matriculas
-------	-------	---------------	-----------------	------	--------------	-------------	------------------	-----------	--------	--------	---------------------	-------	-------	------------------

Nota. Se utilizó la siguiente definición de área metropolitana, dada por agrupación de ciudades:

Bogotá, D. C.: Comprende la ciudad de Bogotá, D. C.

Barranquilla: Barranquilla, Puerto Colombia, Soledad, Malambo y Galapa.

Bucaramanga: Bucaramanga, Floridablanca, Girón y Piedecuesta.

Cali: Cali, Yumbo, Jamundí, Palmira y Candelaria.

Cartagena: Cartagena, Turbaco, Turbana, Clemencia, Santa Catalina, Santa Rosa y Villanueva.

Centro Occidente: Pereira, Dosquebradas y La Virginia.

Cúcuta: Cúcuta, Villa del Rosario, Los Patios, El Zulia, San Cayetano y Puerto Santander.

Ibagué: Ibagué, Cajamarca, Alvarado, Coello y Piedras.

Manizales: Manizales, Neira, Chinchiná, Villamaría y Palestina.

Neiva: Neiva, Rivera, Palermo, Tello, Campoalegre, Baraya, Aipe y Villavieja.

Valle de Aburrá: Medellín, Bello, Barbosa, Copacabana, La Estrella, Girardota, Itagüí, Envigado, Caldas y Sabaneta.

Villavicencio: Villavicencio, Acacías, Guamal, Restrepo (Meta) y Cumaral.

Participación de las áreas metropolitanas por marca en noviembre de 2016

Orden	Marca	Bogotá, D. C.	Valle de Aburrá	Cali	Barranquilla	Bucaramanga	Centro Occidente	Manizales	Cúcuta	Ibagué	Cartagena de Indias	Otras	Total	Total Matriculas
1	CHEVROLET	19,7%	21,2%	22,5%	26,1%	21,2%	28,2%	17,1%	30,2%	33,1%	21,3%	28,9%	23,2%	5.200
2	RENAULT	21,4%	23,9%	17,1%	19,0%	24,8%	21,3%	25,0%	22,3%	17,8%	33,0%	22,2%	21,7%	4.847
3	KIA	8,2%	9,1%	20,3%	15,2%	13,1%	10,3%	10,4%	9,5%	9,0%	10,8%	8,1%	10,4%	2.334
4	NISSAN	7,8%	6,3%	8,6%	8,5%	7,0%	10,6%	8,4%	6,5%	5,9%	6,8%	8,0%	7,7%	1.730
5	FORD	10,5%	6,7%	6,1%	5,0%	6,7%	6,0%	7,9%	3,5%	7,3%	4,3%	3,3%	7,0%	1.563
6	MAZDA	5,7%	8,0%	5,1%	6,3%	5,3%	6,0%	7,7%	5,7%	5,9%	7,1%	3,9%	5,7%	1.265
7	TOYOTA	4,1%	6,4%	1,4%	2,1%	3,6%	3,7%	4,2%	8,4%	2,5%	2,2%	2,4%	3,6%	813
8	VOLKSWAGEN	4,5%	2,4%	1,1%	3,1%	1,7%	2,5%	9,7%	2,7%	5,1%	1,5%	2,1%	3,1%	683
9	SUZUKI	2,6%	2,7%	2,3%	2,5%	1,2%	1,2%	3,5%	2,2%	3,7%	6,2%	2,6%	2,6%	574
10	MERCEDES-BENZ	3,3%	1,5%	0,6%	0,4%	1,7%	1,2%	0,7%	1,1%	0,8%	0,0%	0,7%	1,7%	388
11	CHANGAN	0,0%	0,0%	10,0%	0,1%	0,0%	0,4%	0,0%	0,0%	0,0%	0,0%	0,3%	1,3%	289
12	BMW	2,2%	1,5%	0,6%	0,2%	1,0%	1,5%	1,5%	0,5%	2,0%	0,0%	0,1%	1,2%	269
13	JAC	0,3%	0,7%	0,2%	0,5%	1,2%	1,4%	0,2%	1,9%	0,6%	0,6%	3,1%	1,1%	245
14	HONDA	1,2%	1,2%	0,8%	1,5%	1,8%	1,2%	1,2%	0,3%	1,1%	1,2%	0,3%	1,0%	216
15	HINO	0,0%	1,0%	0,0%	0,7%	0,7%	1,4%	0,2%	0,0%	0,6%	0,3%	2,8%	0,9%	204
16	CHERY	0,7%	0,6%	0,3%	3,9%	0,7%	0,0%	0,0%	0,8%	0,3%	2,2%	1,1%	0,8%	187
17	FOTON	0,0%	1,0%	0,1%	1,1%	1,9%	0,4%	0,0%	0,5%	0,0%	0,0%	2,2%	0,8%	179
18	AUDI	1,2%	0,4%	0,3%	0,2%	0,7%	0,8%	1,0%	0,3%	0,0%	0,0%	0,1%	0,6%	131
19	MITSUBISHI	0,8%	0,5%	0,3%	0,9%	0,8%	0,0%	0,0%	0,0%	1,4%	0,0%	0,5%	0,6%	127
20	DODGE	0,9%	0,3%	0,4%	0,6%	0,6%	0,2%	0,0%	0,3%	0,3%	0,6%	0,2%	0,5%	114

Participación de las áreas metropolitanas por marca en noviembre de 2016

Orden	Marca	Bogotá, D. C.	Valle de Aburrá	Cali	Barranquilla	Bucaramanga	Centro Occidente	Manizales	Cúcuta	Ibagué	Cartagena de Indias	Otras	Total	Total Matrículas
	OTRAS MARCAS	4,9%	4,4%	1,8%	1,9%	4,4%	1,9%	1,2%	3,3%	2,5%	1,9%	7,2%	4,6%	1.026
	Total	100,0%	100,0%	100,0%	100,0%	100,0%	100,0%	100,0%	100,0%	100,0%	100,0%	100,0%	100,0%	22.384
	Total Matrículas	7.535	3.259	2.717	938	891	517	404	368	354	324	5.077	22.384	22.384

Fuente: Cálculos Fenalco–Andi con base en cifras del RUNT.

Nota. Se utilizó la siguiente definición de área metropolitana, dada por agrupación de ciudades:

Bogotá, D. C.: Comprende la ciudad de Bogotá, D. C.

Barranquilla: Barranquilla, Puerto Colombia, Soledad, Malambo y Galapa.

Bucaramanga: Bucaramanga, Floridablanca, Girón y Piedecuesta.

Cali: Cali, Yumbo, Jamundí, Palmira y Candelaria.

Cartagena: Cartagena, Turbaco, Turbana, Clemencia, Santa Catalina, Santa Rosa y Villanueva.

Centro Occidente: Pereira, Dosquebradas y La Virginia.

Cúcuta: Cúcuta, Villa del Rosario, Los Patios, El Zulia, San Cayetano y Puerto Santander.

Ibagué: Ibagué, Cajamarca, Alvarado, Coello y Piedras.

Manizales: Manizales, Neira, Chinchiná, Villamaría y Palestina.

Neiva: Neiva, Rivera, Palermo, Tello, Campoalegre, Baraya, Aipe y Villavieja.

Valle de Aburrá: Medellín, Bello, Barbosa, Copacabana, La Estrella, Girardota, Itagüí, Envigado, Caldas y Sabaneta.

Villavicencio: Villavicencio, Acacías, Guamal, Restrepo (Meta) y Cumaral.

Matrículas de vehículos nuevos por marca y tipología en noviembre de 2016

Marca	Automóviles	Utilitarios	Pick Ups	Taxis	Camionetas	Camiones	Buses	Vans	Microbuses	Busetas	Volquetas	Tractocamiones	Total	%
CHEVROLET	3.372	900	59	167	293	199	78	53	29	43	7	0	5.200	23,2%
RENAULT	3.358	1.105	299	36	13	0	0	13	23	0	0	0	4.847	21,7%
KIA	1.463	458	2	398	12	0	0	0	1	0	0	0	2.334	10,4%
NISSAN	909	430	318	0	61	12	0	0	0	0	0	0	1.730	7,7%
FORD	495	954	113	0	1	0	0	0	0	0	0	0	1.563	7,0%
MAZDA	978	269	18	0	0	0	0	0	0	0	0	0	1.265	5,7%
TOYOTA	0	695	115	0	3	0	0	0	0	0	0	0	813	3,6%
VOLKSWAGEN	524	38	81	0	1	19	1	7	2	0	10	0	683	3,1%
SUZUKI	235	319	0	19	0	0	0	1	0	0	0	0	574	2,6%
MERCEDES-BENZ	200	144	0	0	0	0	22	0	21	0	1	0	388	1,7%
CHANGAN	0	15	265	0	7	0	0	2	0	0	0	0	289	1,3%
BMW	98	171	0	0	0	0	0	0	0	0	0	0	269	1,2%
JAC	2	104	0	12	62	51	2	3	8	0	1	0	245	1,1%
HONDA	36	175	0	0	0	0	0	5	0	0	0	0	216	1,0%
HINO	0	0	0	0	62	55	79	0	0	5	2	1	204	0,9%
CHERY	6	51	3	109	0	0	0	18	0	0	0	0	187	0,8%

Matrículas de vehículos nuevos por marca y tipología en noviembre de 2016

Marca	Automóviles	Utilitarios	Pick Ups	Taxis	Camionetas	Camiones	Buses	Vans	Microbuses	Busetas	Volquetas	Tractocamiones	Total	%
FOTON	0	3	22	0	77	63	0	10	4	0	0	0	179	0,8%
AUDI	50	81	0	0	0	0	0	0	0	0	0	0	131	0,6%
MITSUBISHI	8	87	32	0	0	0	0	0	0	0	0	0	127	0,6%
DODGE	0	114	0	0	0	0	0	0	0	0	0	0	114	0,5%
SUBARU	2	108	0	0	0	0	0	0	0	0	0	0	110	0,5%
HYUNDAI	20	31	0	37	1	0	0	0	1	4	0	0	94	0,4%
DFSK	0	47	8	0	3	0	0	25	0	0	0	0	83	0,4%
JEEP	0	77	0	0	0	0	0	0	0	0	0	0	77	0,3%
INTERNATIONAL	0	0	0	0	0	50	1	0	0	0	23	0	74	0,3%
VOLVO	12	53	0	0	0	0	5	0	0	0	0	0	70	0,3%
SSANGYONG	0	59	6	0	0	0	0	4	0	0	0	0	69	0,3%
SCANIA	0	0	0	0	0	0	42	0	0	0	0	0	42	0,2%
JMC	0	0	7	0	9	16	0	0	0	0	0	0	32	0,1%
MINI	32	0	0	0	0	0	0	0	0	0	0	0	32	0,1%
PEUGEOT	26	6	0	0	0	0	0	0	0	0	0	0	32	0,1%
BAIC	0	11	1	0	2	0	0	16	0	0	0	0	30	0,1%
GREAT WALL	1	6	15	2	4	0	0	0	0	0	0	0	28	0,1%
MITSUBISHI FUSO	0	0	0	0	0	26	0	0	0	0	1	0	27	0,1%
BRILLIANCE	11	9	0	0	0	0	0	0	0	0	0	0	20	0,1%
CITROËN	12	0	0	0	0	0	0	6	0	0	0	0	18	0,1%
FREIGHTLINER	0	0	0	0	0	5	0	0	0	0	7	5	17	0,1%
AGRALE	0	0	0	0	0	0	15	0	0	1	0	0	16	0,1%
DONG FENG	0	0	0	0	7	9	0	0	0	0	0	0	16	0,1%
KENWORTH	0	0	0	0	0	2	0	0	0	0	2	9	13	0,1%
PORSCHE	3	10	0	0	0	0	0	0	0	0	0	0	13	0,1%
CHANGHE	0	2	4	0	6	0	0	0	0	0	0	0	12	0,1%
LAND ROVER	0	12	0	0	0	0	0	0	0	0	0	0	12	0,1%
MACK	0	0	0	0	0	4	0	0	0	0	1	7	12	0,1%
FAW	0	0	0	9	0	0	0	0	0	0	0	0	9	0,0%
LIFAN	2	3	1	1	1	0	0	1	0	0	0	0	9	0,0%
BAIC-KENBO	0	8	0	0	0	0	0	0	0	0	0	0	8	0,0%
MG MORRIS GARAGES	7	0	0	0	0	0	0	0	0	0	0	0	7	0,0%
SEAT	5	0	0	0	0	0	0	0	0	0	0	0	5	0,0%

Matrículas de vehículos nuevos por marca y tipología en noviembre de 2016

Marca	Automóviles	Utilitarios	Pick Ups	Taxis	Camionetas	Camiones	Buses	Vans	Microbuses	Busetas	Volquetas	Tractocamiones	Total	%
JAGUAR	4	0	0	0	0	0	0	0	0	0	0	0	4	0,0%
MAHINDRA	0	0	0	0	4	0	0	0	0	0	0	0	4	0,0%
NON PLUS ULTRA	0	0	0	0	0	0	0	0	0	4	0	0	4	0,0%
YUEJIN	0	0	0	0	2	2	0	0	0	0	0	0	4	0,0%
YUTONG	0	0	0	0	0	0	4	0	0	0	0	0	4	0,0%
GOLDEN DRAGON	0	0	0	0	0	0	0	1	2	0	0	0	3	0,0%
HIGER	0	0	2	0	0	0	1	0	0	0	0	0	3	0,0%
IVECO	0	0	0	0	0	3	0	0	0	0	0	0	3	0,0%
JOYLONG	0	0	0	0	0	0	0	0	2	0	0	0	2	0,0%
LEXUS	0	2	0	0	0	0	0	0	0	0	0	0	2	0,0%
ŠKODA	0	0	0	2	0	0	0	0	0	0	0	0	2	0,0%
BENTLEY	1	0	0	0	0	0	0	0	0	0	0	0	1	0,0%
FERRARI	1	0	0	0	0	0	0	0	0	0	0	0	1	0,0%
LANDWIND	0	1	0	0	0	0	0	0	0	0	0	0	1	0,0%
TL	0	0	0	0	0	0	0	0	0	1	0	0	1	0,0%
OTRAS MARCAS	0	0	0	0	0	0	0	0	0	0	0	0	0	0,0%
Total	11.873	6.558	1.371	792	631	516	250	165	93	58	55	22	22.384	100,0%

Fuente: Cálculos Fenalco-Andi con base en cifras del RUNT.

Matrículas de vehículos nuevos por marca y tipología – acumulado 2016

Marca	Automóviles	Utilitarios	Pick Ups	Taxis	Camionetas	Camiones	Buses	Vans	Microbuses	Volquetas	Busetas	Tractocamiones	Total	%
CHEVROLET	34.567	8.171	762	1.662	3.268	2.614	750	841	382	114	249	2	53.382	24,3%
RENAULT	30.188	11.007	2.249	379	94	0	0	148	248	0	0	0	44.313	20,1%
KIA	14.356	4.923	54	3.608	61	0	0	0	82	0	0	0	23.084	10,5%
MAZDA	12.288	3.167	346	0	1	0	0	0	0	0	0	0	15.802	7,2%
NISSAN	8.796	3.222	2.743	0	707	113	0	0	38	0	0	0	15.619	7,1%
FORD	5.979	7.037	757	0	3	6	0	1	0	0	0	0	13.783	6,3%
TOYOTA	121	5.787	1.241	0	56	0	0	0	0	0	0	0	7.205	3,3%

Matrículas de vehículos nuevos por marca y tipología – acumulado 2016

Marca	Automóviles	Utilitarios	Pick Ups	Taxis	Camionetas	Camiones	Buses	Vans	Microbuses	Volquetas	Busetas	Tractocamiones	Total	%
VOLKSWAGEN	5.236	646	592	0	5	134	4	29	81	33	0	0	6.760	3,1%
HYUNDAI	1.373	1.584	0	2.500	23	213	20	0	53	5	38	3	5.812	2,6%
SUZUKI	2.478	3.124	0	111	0	0	0	31	0	0	0	0	5.744	2,6%
MERCEDES-BENZ	1.898	1.263	0	0	16	31	95	9	158	14	1	0	3.485	1,6%
HINO	0	1	1	0	759	830	690	0	22	64	91	9	2.467	1,1%
JAC	137	487	0	133	704	398	21	16	64	31	24	6	2.021	0,9%
BMW	713	1.272	0	0	0	0	0	0	0	0	0	0	1.985	0,9%
FOTON	0	46	448	0	582	753	0	22	18	15	0	0	1.884	0,9%
CHERY	174	865	50	344	33	0	0	298	0	0	0	0	1.764	0,8%
HONDA	331	1.223	0	0	0	0	0	28	0	0	0	0	1.582	0,7%
MITSUBISHI	129	891	282	0	0	0	0	0	0	0	0	0	1.302	0,6%
AUDI	438	694	0	0	0	0	0	0	0	0	0	0	1.132	0,5%
DODGE	0	930	42	1	0	0	0	0	0	0	0	0	973	0,4%
DFSK	3	503	74	0	92	0	0	192	0	0	0	0	864	0,4%
SUBARU	14	813	0	0	0	0	0	0	0	0	0	0	827	0,4%
CHANGAN	0	167	283	0	123	0	0	87	0	0	0	0	660	0,3%
JEEP	0	659	0	0	0	0	0	0	0	0	0	0	659	0,3%
VOLVO	46	458	0	0	0	5	139	0	0	0	0	0	648	0,3%
SSANGYONG	0	525	53	0	0	0	0	33	0	0	0	0	611	0,3%
INTERNATIONAL	0	0	0	0	0	296	2	0	0	194	0	14	506	0,2%
GREAT WALL	13	146	199	22	31	0	0	0	0	0	0	0	411	0,2%
BAIC	5	148	18	0	38	0	0	112	0	0	0	0	321	0,1%
MINI	317	0	0	0	0	0	0	0	0	0	0	0	317	0,1%
MITSUBISHI FUSO	0	0	0	0	0	301	11	0	0	1	0	0	313	0,1%
FREIGHTLINER	0	0	0	0	0	108	0	0	0	120	0	47	275	0,1%
KENWORTH	0	0	0	0	0	69	0	0	0	84	0	88	241	0,1%
JMC	0	1	17	0	24	198	0	0	0	0	0	0	240	0,1%
SCANIA	0	0	0	0	0	0	212	0	0	3	0	1	216	0,1%
PEUGEOT	139	63	0	0	0	0	0	0	0	0	0	0	202	0,1%
FIAT	78	30	57	2	0	0	0	0	0	0	0	0	167	0,1%
LAND ROVER	0	167	0	0	0	0	0	0	0	0	0	0	167	0,1%
CHANGHE	0	28	70	0	38	0	0	19	0	0	0	0	155	0,1%
DONG FENG	0	0	1	0	56	91	0	0	0	2	0	0	150	0,1%

Matrículas de vehículos nuevos por marca y tipología – acumulado 2016

Marca	Automóviles	Utilitarios	Pick Ups	Taxis	Camionetas	Camiones	Buses	Vans	Microbuses	Volquetas	Busetas	Tractocamiones	Total	%
BRILLIANCE	64	69	0	4	0	0	0	0	0	0	0	0	137	0,1%
FAW	0	10	0	123	0	3	0	0	0	0	0	0	136	0,1%
CITROËN	91	3	0	0	0	0	0	17	22	0	0	0	133	0,1%
AGRALE	0	0	0	0	0	0	101	0	1	0	6	0	108	0,0%
LIFAN	4	21	15	17	7	0	0	44	0	0	0	0	108	0,0%
MAHINDRA	0	28	60	0	18	0	0	0	0	0	0	0	106	0,0%
PORSCHE	22	66	0	0	0	0	0	0	0	0	0	0	88	0,0%
IVECO	0	2	0	0	0	8	15	0	20	1	35	0	81	0,0%
MG MORRIS GARAGES	79	1	0	0	0	0	0	0	0	0	0	0	80	0,0%
DAIHATSU	0	68	0	0	0	0	0	0	0	0	0	0	68	0,0%
BYD	29	1	0	37	0	0	0	0	0	0	0	0	67	0,0%
JAGUAR	57	3	0	0	0	0	0	0	0	0	0	0	60	0,0%
LEXUS	1	56	0	0	0	0	0	0	0	0	0	0	57	0,0%
SEAT	54	0	0	0	0	0	0	0	0	0	0	0	54	0,0%
YUEJIN	0	0	0	0	14	37	0	0	0	0	0	0	51	0,0%
BAIC-KENBO	0	48	0	1	0	0	0	0	0	0	0	0	49	0,0%
ŠKODA	13	1	0	35	0	0	0	0	0	0	0	0	49	0,0%
DAF	0	0	0	0	0	27	0	0	0	17	0	0	44	0,0%
SUNLONG	0	0	0	0	0	0	39	0	0	0	0	0	39	0,0%
DFLZ	25	1	0	8	0	0	0	0	0	0	0	0	34	0,0%
DINA	0	0	0	0	0	0	34	0	0	0	0	0	34	0,0%
MACK	0	0	0	0	0	12	0	0	0	4	0	17	33	0,0%
YUTONG	0	0	0	0	0	0	17	0	7	0	2	0	26	0,0%
GOLDEN DRAGON	0	0	0	0	0	0	0	6	19	0	0	0	25	0,0%
JOYLONG	0	0	0	0	0	0	0	0	25	0	0	0	25	0,0%
MAXUS	0	0	0	0	0	0	0	0	25	0	0	0	25	0,0%
ZOTYE	0	25	0	0	0	0	0	0	0	0	0	0	25	0,0%
HIGER	0	0	23	0	0	0	1	0	0	0	0	0	24	0,0%
GEELY	6	0	0	13	0	0	0	0	0	0	0	0	19	0,0%
LANDWIND	0	14	0	0	0	0	0	0	0	0	0	0	14	0,0%
SINOTRUK	0	0	0	0	0	14	0	0	0	0	0	0	14	0,0%
ALFA ROMEO	13	0	0	0	0	0	0	0	0	0	0	0	13	0,0%
NON PLUS ULTRA	0	0	0	0	0	0	0	0	1	0	11	0	12	0,0%

Matrículas de vehículos nuevos por marca y tipología – acumulado 2016

Marca	Automóviles	Utilitarios	Pick Ups	Taxis	Camionetas	Camiones	Buses	Vans	Microbuses	Volquetas	Busetas	Tractocamiones	Total	%
JINBEI	0	1	0	0	0	0	0	1	9	0	0	0	11	0,0%
RENAULT TRUCKS	0	0	0	0	0	2	0	0	0	1	0	4	7	0,0%
MODASA	0	0	0	0	0	0	5	0	0	0	0	0	5	0,0%
DAEWOO	0	0	0	0	0	0	0	0	0	4	0	0	4	0,0%
FERRARI	4	0	0	0	0	0	0	0	0	0	0	0	4	0,0%
FERRARA	0	0	0	0	0	3	0	0	0	0	0	0	3	0,0%
GMC	0	0	3	0	0	0	0	0	0	0	0	0	3	0,0%
ISUZU	0	0	0	0	0	0	0	0	3	0	0	0	3	0,0%
LINCOLN	3	0	0	0	0	0	0	0	0	0	0	0	3	0,0%
MASERATI	3	0	0	0	0	0	0	0	0	0	0	0	3	0,0%
RARIRO	3	0	0	0	0	0	0	0	0	0	0	0	3	0,0%
THOMAS BUILT BUSES	0	0	0	0	0	0	3	0	0	0	0	0	3	0,0%
CADILLAC	0	1	1	0	0	0	0	0	0	0	0	0	2	0,0%
DFAC-DONG FENG	0	0	0	0	1	1	0	0	0	0	0	0	2	0,0%
GONOW	0	0	2	0	0	0	0	0	0	0	0	0	2	0,0%
ROSENBAUER	0	0	0	0	0	2	0	0	0	0	0	0	2	0,0%
SANY	0	0	0	0	0	2	0	0	0	0	0	0	2	0,0%
SMART	2	0	0	0	0	0	0	0	0	0	0	0	2	0,0%
BENTLEY	1	0	0	0	0	0	0	0	0	0	0	0	1	0,0%
CATERHAM	1	0	0	0	0	0	0	0	0	0	0	0	1	0,0%
CHRYSLER	0	0	0	1	0	0	0	0	0	0	0	0	1	0,0%
FORLAND	0	0	0	0	1	0	0	0	0	0	0	0	1	0,0%
GOUPIL	0	0	0	0	1	0	0	0	0	0	0	0	1	0,0%
INFINITI	0	1	0	0	0	0	0	0	0	0	0	0	1	0,0%
JBC-JINBEI	0	0	0	0	0	1	0	0	0	0	0	0	1	0,0%
PIERCE	0	0	0	0	0	1	0	0	0	0	0	0	1	0,0%
POLARIS	1	0	0	0	0	0	0	0	0	0	0	0	1	0,0%
SHINERAY	0	0	1	0	0	0	0	0	0	0	0	0	1	0,0%
TAYLOR DUNN	0	0	1	0	0	0	0	0	0	0	0	0	1	0,0%
TL	0	0	0	0	0	0	0	0	0	0	1	0	1	0,0%
TRUMPCHI	1	0	0	0	0	0	0	0	0	0	0	0	1	0,0%
OTRAS MARCAS	0	0	0	0	0	0	0	0	0	0	0	0	0	0,0%
Total	120.294	60.468	10.445	9.001	6.756	6.273	2.159	1.934	1.278	707	458	191	219.964	100,0%

Matrículas de vehículos nuevos por marca y tipología – acumulado 2016

Marca	Automóviles	Utilitarios	Pick Ups	Taxis	Camionetas	Camiones	Buses	Vans	Microbuses	Volquetas	Busetas	Tractocamiones	Total	%
-------	-------------	-------------	----------	-------	------------	----------	-------	------	------------	-----------	---------	----------------	-------	---

Fuente: Cálculos Fenalco–Andi con base en cifras del RUNT.

Matrículas de vehículos nuevos por departamento en noviembre de 2016

Departamento	Automóviles	Utilitarios	Pick Ups	Taxis	Camionetas	Camiones	Buses	Vans	Microbuses	Busetas	Volquetas	Tractocamiones	Total	%
Bogotá, D. C.	4.368	2.623	264	198	16	8	29	27	2	0	0	0	7.535	33,7%
Antioquia	1.795	1.096	182	115	76	127	42	22	20	14	12	5	3.506	15,7%
Valle del Cauca	1.740	701	359	107	60	31	6	20	14	4	8	0	3.050	13,6%
Cundinamarca	464	396	108	6	277	187	83	27	31	16	18	13	1.626	7,3%
Atlántico	483	235	67	104	24	22	39	11	1	2	4	0	992	4,4%
Santander	507	283	64	25	23	40	15	6	2	2	1	1	969	4,3%
Risaralda	321	143	23	12	11	7	3	3	3	0	0	0	526	2,3%
Caldas	274	118	17	8	7	4	0	4	0	3	1	0	436	1,9%
Tolima	231	100	20	3	13	7	5	3	2	0	2	0	386	1,7%
Norte de Santander	201	99	22	37	6	7	0	5	1	1	1	0	380	1,7%
Nariño	155	91	26	19	32	13	4	4	1	4	0	1	350	1,6%
Boyacá	164	89	24	10	20	15	11	3	4	2	3	1	346	1,5%
Bolívar	175	80	14	50	2	5	2	1	2	1	2	0	334	1,5%
Huila	166	94	25	4	15	19	0	8	1	0	1	1	334	1,5%
Meta	159	83	42	11	18	8	0	8	1	0	0	0	330	1,5%
Quindío	161	70	22	7	3	5	5	0	2	0	1	0	276	1,2%
Cauca	112	48	12	7	10	4	0	1	1	1	0	0	196	0,9%
Córdoba	102	55	16	6	5	2	6	3	1	0	0	0	196	0,9%
Magdalena	75	42	12	16	1	1	0	3	3	7	0	0	160	0,7%
Cesar	75	42	9	10	3	1	0	3	0	0	1	0	144	0,6%
Casanare	52	31	18	4	6	3	0	0	0	0	0	0	114	0,5%
Sucre	47	24	13	3	3	0	0	1	0	0	0	0	91	0,4%
La Guajira	22	4	3	12	0	0	0	0	0	0	0	0	41	0,2%
Caquetá	13	4	1	4	0	0	0	0	0	0	0	0	22	0,1%

Matrículas de vehículos nuevos por departamento en noviembre de 2016

Departamento	Automóviles	Utilitarios	Pick Ups	Taxis	Camionetas	Camiones	Buses	Vans	Microbuses	Busetas	Volquetas	Tractocamiones	Total	%
Chocó	0	0	4	9	0	0	0	0	0	0	0	0	13	0,1%
Putumayo	3	3	1	2	0	0	0	2	0	0	0	0	11	0,0%
Arauca	2	2	1	3	0	0	0	0	0	0	0	0	8	0,0%
Amazonas	2	2	2	0	0	0	0	0	0	1	0	0	7	0,0%
A. San Andrés	4	0	0	0	0	0	0	0	1	0	0	0	5	0,0%
Total	11.873	6.558	1.371	792	631	516	250	165	93	58	55	22	22.384	100,0%

Fuente: Cálculos Fenalco–Andi con base en cifras del RUNT.

Matrículas de vehículos nuevos por departamento – acumulado 2016

Departamento	Automóviles	Utilitarios	Pick Ups	Taxis	Camionetas	Camiones	Buses	Vans	Microbuses	Volquetas	Busetas	Tractocamiones	Total	%
Bogotá, D. C.	42.225	23.344	2.749	2.564	224	133	213	324	69	0	20	1	71.866	32,7%
Antioquia	18.413	9.936	1.586	1.280	861	1.315	545	218	185	122	63	41	34.565	15,7%
Valle del Cauca	17.567	6.030	1.056	1.233	593	457	67	189	130	49	76	9	27.456	12,5%
Cundinamarca	4.870	4.499	1.006	156	2.882	2.427	495	409	406	272	130	76	17.628	8,0%
Atlántico	5.349	2.204	488	978	407	329	318	168	44	47	34	7	10.373	4,7%
Santander	5.052	2.568	616	258	326	397	70	61	48	81	22	11	9.510	4,3%
Risaralda	3.147	1.238	180	140	160	103	25	32	20	15	10	1	5.071	2,3%
Bolívar	2.684	1.195	213	559	66	75	148	44	46	4	3	0	5.037	2,3%
Caldas	2.556	1.059	145	143	63	79	37	41	31	1	22	0	4.177	1,9%
Norte de Santander	2.409	985	219	323	96	50	2	32	15	11	2	0	4.144	1,9%
Tolima	2.434	1.094	236	65	104	85	17	70	22	9	0	0	4.136	1,9%
Meta	1.784	801	321	82	177	86	9	49	25	10	1	2	3.347	1,5%
Nariño	1.475	799	262	182	208	204	23	55	53	19	11	4	3.295	1,5%
Boyacá	1.490	850	179	121	157	148	46	33	56	17	20	33	3.150	1,4%
Huila	1.674	851	195	58	128	126	14	41	26	5	1	1	3.120	1,4%
Quindío	1.657	559	128	105	31	41	42	7	8	2	1	0	2.581	1,2%
Cauca	1.230	446	118	65	57	30	5	22	15	7	4	2	2.001	0,9%

Matrículas de vehículos nuevos por departamento – acumulado 2016

Departamento	Automóviles	Utilitarios	Pick Ups	Taxis	Camionetas	Camiones	Buses	Vans	Microbuses	Volquetas	Busetas	Tractocamiones	Total	%
Córdoba	1.059	534	133	80	42	32	25	22	22	2	2	0	1.953	0,9%
Magdalena	919	365	122	147	36	29	12	31	15	2	28	1	1.707	0,8%
Cesar	809	396	169	160	26	44	7	20	22	6	1	0	1.660	0,8%
Casanare	621	268	127	33	61	38	1	14	3	4	0	2	1.172	0,5%
Sucre	453	244	52	52	15	27	11	38	4	0	1	0	897	0,4%
La Guajira	166	68	94	70	2	7	18	4	7	0	0	0	436	0,2%
Caquetá	151	72	16	44	13	1	0	3	0	2	0	0	302	0,1%
A. San Andrés	49	18	6	3	4	4	7	1	1	3	1	0	97	0,0%
Putumayo	14	19	8	29	13	4	1	4	3	0	0	0	95	0,0%
Arauca	21	19	9	30	3	1	1	1	2	2	3	0	92	0,0%
Chocó	2	1	4	29	0	1	0	0	0	0	0	0	37	0,0%
Amazonas	14	5	5	2	1	0	0	1	0	0	2	0	30	0,0%
Guaviare	0	1	1	9	0	0	0	0	0	15	0	0	26	0,0%
Vichada	0	0	2	1	0	0	0	0	0	0	0	0	3	0,0%
Total	120.294	60.468	10.445	9.001	6.756	6.273	2.159	1.934	1.278	707	458	191	219.964	100,0%

Fuente: Cálculos Fenalco–Andi con base en cifras del RUNT.

Matrículas de vehículos nuevos por ciudad en noviembre de 2016

Ciudad	Automóviles	Utilitarios	Pick Ups	Taxis	Camionetas	Camiones	Buses	Vans	Microbuses	Busetas	Volquetas	Tractocamiones	Total	%
Bogotá, D. C.	4.368	2.623	264	198	16	8	29	27	2	0	0	0	7.535	33,7%
Cali	1.508	601	335	82	16	5	1	9	3	0	0	0	2.560	11,4%
Medellín	961	545	74	67	15	9	5	1	3	0	0	0	1.680	7,5%
Envigado	512	334	54	5	41	32	0	11	5	10	6	0	1.010	4,5%
Barranquilla	421	207	61	55	5	5	10	4	1	1	3	0	773	3,5%
Funza	130	135	35	1	92	62	10	15	8	5	8	7	508	2,3%
Pereira	301	139	21	10	11	5	0	3	0	0	0	0	490	2,2%
Girón	254	107	23	9	6	8	3	3	0	0	0	0	413	1,8%
Manizales	254	110	16	8	6	4	0	1	0	3	1	0	403	1,8%

Matrículas de vehículos nuevos por ciudad en noviembre de 2016

Ciudad	Automóviles	Utilitarios	Pick Ups	Taxis	Camionetas	Camiones	Buses	Vans	Microbuses	Busetas	Volquetas	Tractocamiones	Total	%
Bucaramanga	181	138	31	3	13	23	0	2	0	0	1	0	392	1,8%
Sabaneta	164	142	28	0	6	25	5	2	7	1	4	5	389	1,7%
Ibagué	213	95	20	1	9	6	5	3	0	0	0	0	352	1,6%
Cota	42	68	13	0	79	65	18	1	6	5	4	0	301	1,3%
Neiva	136	63	21	3	10	13	0	4	0	0	0	1	251	1,1%
Pasto	119	67	20	8	14	4	1	1	0	0	0	0	234	1,0%
Chía	111	77	19	1	12	1	1	0	0	0	1	0	223	1,0%
Villavicencio	106	53	17	9	12	3	0	3	1	0	0	0	204	0,9%
Montería	101	53	15	5	4	2	0	2	1	0	0	0	183	0,8%
Cartagena	69	50	7	50	0	0	1	0	0	0	0	0	177	0,8%
Cúcuta	93	37	3	28	1	1	0	1	0	1	0	0	165	0,7%
Popayán	94	43	5	7	4	2	0	0	1	0	0	0	156	0,7%
Armenia	77	40	16	7	1	1	5	0	2	0	1	0	150	0,7%
Rionegro	87	36	7	7	4	3	0	3	0	0	0	0	147	0,7%
Turbaco	103	27	7	0	2	3	1	0	2	0	2	0	147	0,7%
Santa Marta	72	36	11	15	1	1	0	2	0	6	0	0	144	0,6%
Mosquera	21	15	11	0	27	22	27	1	8	2	2	5	141	0,6%
Villa del Rosario	65	50	12	3	2	5	0	2	0	0	1	0	140	0,6%
Tunja	68	41	6	1	2	0	0	0	0	1	1	0	120	0,5%
Puerto Colombia	40	22	4	2	18	15	3	7	0	1	1	0	113	0,5%
Yopal	52	31	17	4	6	3	0	0	0	0	0	0	113	0,5%
Circasia	75	27	5	0	1	3	0	0	0	0	0	0	111	0,5%
Tuluá	59	30	1	4	3	1	0	0	3	0	0	0	101	0,5%
Guacarí	11	13	6	0	25	13	5	5	3	4	5	0	90	0,4%
Restrepo (Meta)	41	23	19	0	5	1	0	1	0	0	0	0	90	0,4%
Palmira	65	14	2	5	1	0	0	0	1	0	0	0	88	0,4%
Valledupar	42	28	7	7	3	0	0	1	0	0	0	0	88	0,4%
Bello	16	11	2	4	2	42	7	0	1	0	1	0	86	0,4%
La Calera	26	25	6	0	16	6	5	0	0	1	0	0	85	0,4%
Nariño	21	21	6	1	10	4	0	1	1	0	0	1	66	0,3%
Sincelejo	29	18	12	3	2	0	0	1	0	0	0	0	65	0,3%
Girardot	44	12	4	1	0	0	0	0	1	1	0	0	63	0,3%
Duitama	33	12	5	4	5	1	1	0	1	0	0	0	62	0,3%

Matrículas de vehículos nuevos por ciudad en noviembre de 2016

Ciudad	Automóviles	Utilitarios	Pick Ups	Taxis	Camionetas	Camiones	Buses	Vans	Microbuses	Busetas	Volquetas	Tractocamiones	Total	%
Los Patios	38	11	5	5	2	1	0	0	0	0	0	0	62	0,3%
Zipaquirá	14	26	5	1	3	6	2	0	1	0	1	0	59	0,3%
Floridablanca	24	8	3	9	0	2	9	1	0	1	0	1	58	0,3%
Sabanagrande	19	4	2	0	1	2	26	0	0	0	0	0	54	0,2%
Sogamoso	26	15	4	2	1	3	0	0	1	0	0	0	52	0,2%
El Cerrito	19	8	5	1	12	5	0	0	0	0	1	0	51	0,2%
Soledad	1	2	0	47	0	0	0	0	0	0	0	0	50	0,2%
La Paz (Cesar)	29	12	2	2	0	0	0	1	0	0	1	0	47	0,2%
Barrancabermeja	29	10	4	0	0	1	1	0	0	0	0	0	45	0,2%
Fusagasugá	23	7	1	0	6	1	4	0	1	0	1	0	44	0,2%
Cajicá	11	15	3	0	1	2	4	1	4	0	0	0	41	0,2%
Jamundí	24	7	2	2	0	0	0	1	3	0	0	0	39	0,2%
Ricaurte	9	4	3	0	5	11	1	6	0	0	0	0	39	0,2%
Guadalajara de Buga	19	11	2	3	0	0	0	1	0	0	0	0	36	0,2%
Ríohacha	21	3	2	10	0	0	0	0	0	0	0	0	36	0,2%
Palermo	10	15	2	1	2	2	0	2	1	0	0	0	35	0,2%
Cáqueza	1	2	2	0	24	3	1	0	1	0	0	0	34	0,2%
La Ceja	8	6	6	3	2	4	0	1	1	0	1	0	32	0,1%
Pitalito	16	14	0	0	0	1	0	1	0	0	0	0	32	0,1%
La Dorada	20	6	0	0	1	0	0	3	0	0	0	0	30	0,1%
Piedecuesta	12	7	2	0	4	3	0	0	0	0	0	0	28	0,1%
Cómbita	8	7	5	0	3	3	0	0	0	0	1	0	27	0,1%
Corozal	18	6	1	0	1	0	0	0	0	0	0	0	26	0,1%
El Rosal	10	2	0	0	4	5	0	0	0	1	1	1	24	0,1%
Itagüí	6	2	1	6	0	0	6	0	0	0	0	0	21	0,1%
San Gil	7	8	0	1	0	3	0	0	1	1	0	0	21	0,1%
Cartago	15	3	2	0	0	0	0	0	0	0	0	0	20	0,1%
Paipa	9	2	1	0	2	5	0	0	1	0	0	0	20	0,1%
Barbosa (Antioquia)	0	7	1	0	0	0	11	0	0	0	0	0	19	0,1%
Espinal	15	3	0	0	1	0	0	0	0	0	0	0	19	0,1%
Timbío	10	4	0	0	3	2	0	0	0	0	0	0	19	0,1%
Ipiales	5	3	0	5	0	0	0	1	0	4	0	0	18	0,1%
Candelaria	10	6	0	0	0	0	0	1	0	0	0	0	17	0,1%

Matrículas de vehículos nuevos por ciudad en noviembre de 2016

Ciudad	Automóviles	Utilitarios	Pick Ups	Taxis	Camionetas	Camiones	Buses	Vans	Microbuses	Busetas	Volquetas	Tractocamiones	Total	%
Nobsa	7	4	2	0	2	0	2	0	0	0	0	0	17	0,1%
Acacías	6	5	2	0	0	2	0	1	0	0	0	0	16	0,1%
Soacha	7	2	1	1	0	1	2	0	1	1	0	0	16	0,1%
Copacabana	8	3	0	1	0	0	2	0	0	1	0	0	15	0,1%
Dosquebradas	8	1	2	2	0	1	1	0	0	0	0	0	15	0,1%
Ubaté	7	2	2	0	0	1	2	1	0	0	0	0	15	0,1%
Belén de los Andaquíes	11	2	1	0	0	0	0	0	0	0	0	0	14	0,1%
Girardota	3	1	1	1	3	5	0	0	0	0	0	0	14	0,1%
Guamal	5	2	4	0	1	2	0	0	0	0	0	0	14	0,1%
La Estrella	9	0	1	1	1	1	0	0	1	0	0	0	14	0,1%
Marinilla	6	5	0	0	1	2	0	0	0	0	0	0	14	0,1%
Santa Rosa de Viterbo	4	1	0	0	0	0	8	0	0	0	0	1	14	0,1%
Quibdó	0	0	4	9	0	0	0	0	0	0	0	0	13	0,1%
Rivera	3	1	2	0	3	2	0	1	0	0	1	0	13	0,1%
Yumbo	2	0	2	3	1	4	0	1	0	0	0	0	13	0,1%
La Virginia	5	1	0	0	0	1	2	0	3	0	0	0	12	0,1%
Villa de Leyva	5	3	0	0	1	2	0	1	0	0	0	0	12	0,1%
Caldas	2	3	0	1	0	1	4	0	0	0	0	0	11	0,0%
Calarcá	6	2	1	0	1	0	0	0	0	0	0	0	10	0,0%
Tangua	1	0	0	0	6	0	3	0	0	0	0	0	10	0,0%
Cereté	0	1	1	0	0	0	6	1	0	0	0	0	9	0,0%
Santa Rosa de Cabal	7	2	0	0	0	0	0	0	0	0	0	0	9	0,0%
Arjona	1	3	0	0	0	2	0	1	0	1	0	0	8	0,0%
Facatativá	4	1	1	0	1	0	0	1	0	0	0	0	8	0,0%
Florencia	2	2	0	4	0	0	0	0	0	0	0	0	8	0,0%
Otras Ciudades	83	46	30	53	24	17	10	20	12	6	5	0	306	1,4%
Total	11.873	6.558	1.371	792	631	516	250	165	93	58	55	22	22.384	100,0%

Fuente: Cálculos Fenalco–Andi con base en cifras del RUNT.

Matrículas de vehículos nuevos por ciudad – acumulado 2016

Ciudad	Automóviles	Utilitarios	Pick Ups	Taxis	Camionetas	Camiones	Buses	Vans	Microbuses	Volquetas	Busetas	Tractocamiones	Total	%
Bogotá, D. C.	42.225	23.344	2.749	2.564	224	133	213	324	69	0	20	1	71.866	32,7%
Cali	15.351	5.127	885	943	126	76	14	120	21	9	4	1	22.677	10,3%
Medellín	8.858	4.561	614	759	174	219	204	42	28	4	4	2	15.469	7,0%
Envigado	5.747	3.251	478	107	339	361	5	51	30	21	24	2	10.416	4,7%
Barranquilla	4.699	1.893	376	377	169	60	221	69	11	6	6	0	7.887	3,6%
Funza	1.785	2.114	404	17	903	862	69	233	147	54	26	12	6.626	3,0%
Sabaneta	2.373	1.475	294	14	171	332	45	41	60	52	12	30	4.899	2,2%
Pereira	2.982	1.174	169	115	138	82	7	27	9	11	4	1	4.719	2,1%
Bucaramanga	1.944	1.404	340	32	155	178	9	17	8	63	5	3	4.158	1,9%
Manizales	2.383	1.016	136	128	52	68	35	36	28	1	20	0	3.903	1,8%
Ibagué	2.333	1.042	204	33	92	73	14	55	4	7	0	0	3.857	1,8%
Girón	2.328	810	179	88	128	153	13	32	20	11	6	4	3.772	1,7%
Cota	324	790	179	13	1.006	786	111	22	42	128	29	19	3.449	1,6%
Cartagena	1.193	668	107	556	20	8	110	11	7	0	1	0	2.681	1,2%
Neiva	1.234	628	138	41	87	72	11	17	23	1	1	1	2.254	1,0%
Turbaco	1.449	478	94	0	37	46	26	26	27	4	1	0	2.188	1,0%
Villavicencio	1.194	499	172	68	125	48	4	28	21	4	1	1	2.165	1,0%
Pasto	1.083	580	172	83	84	25	9	12	2	2	1	0	2.053	0,9%
Chía	941	593	138	12	126	64	12	21	17	7	2	0	1.933	0,9%
Montería	1.031	515	117	57	34	26	2	10	11	2	2	0	1.807	0,8%
Villa del Rosario	1.023	458	110	29	37	21	0	11	1	5	0	0	1.695	0,8%
Cúcuta	958	371	60	205	23	18	0	8	8	2	2	0	1.655	0,8%
Santa Marta	887	331	101	145	19	16	8	14	4	0	15	0	1.540	0,7%
Armenia	848	372	85	99	17	9	39	4	6	2	0	0	1.481	0,7%
Popayán	918	355	78	55	32	13	1	7	1	0	3	0	1.463	0,7%
Rionegro	768	353	94	60	35	29	2	25	8	7	0	1	1.382	0,6%
Puerto Colombia	442	226	74	50	164	209	15	83	16	25	18	5	1.327	0,6%
Mosquera	240	148	54	3	242	302	100	34	46	33	19	19	1.240	0,6%
Tunja	602	382	49	36	20	7	1	9	10	3	11	1	1.131	0,5%
Yopal	607	260	117	32	59	33	1	14	3	3	0	1	1.130	0,5%
Valledupar	524	290	93	125	17	12	7	7	2	0	0	0	1.077	0,5%
Guacarí	89	212	46	3	277	192	45	19	50	17	36	2	988	0,4%
Circasia	723	164	38	1	10	29	0	3	1	0	1	0	970	0,4%

Matrículas de vehículos nuevos por ciudad – acumulado 2016

Ciudad	Automóviles	Utilitarios	Pick Ups	Taxis	Camionetas	Camiones	Buses	Vans	Microbuses	Volquetas	Busetas	Tractocamiones	Total	%
Tuluá	615	231	20	42	22	16	0	11	8	0	1	0	966	0,4%
Palmira	658	120	22	57	10	4	0	6	1	0	35	1	914	0,4%
Restrepo (Meta)	466	257	109	3	40	16	1	6	2	2	0	0	902	0,4%
Zipaquirá	354	260	66	8	49	43	41	20	27	6	15	3	892	0,4%
Bello	136	65	26	79	60	211	88	13	7	4	4	0	693	0,3%
La Calera	163	202	30	8	104	92	21	15	14	12	10	9	680	0,3%
Nariño	250	159	41	4	73	97	1	16	2	9	0	1	653	0,3%
Floridablanca	294	138	29	69	12	22	37	6	12	4	6	4	633	0,3%
Barrancabermeja	338	121	45	32	16	15	7	5	1	0	4	0	584	0,3%
Los Patios	316	100	29	38	30	9	2	5	4	4	0	0	537	0,2%
Duitama	247	124	26	23	18	22	7	2	14	2	3	14	502	0,2%
Sabanagrande	177	69	32	0	65	30	78	10	15	14	2	1	493	0,2%
Fusagasugá	193	83	24	6	52	29	42	14	33	2	4	0	482	0,2%
Palermo	262	137	30	2	20	17	1	11	1	1	0	0	482	0,2%
Sogamoso	271	111	31	18	10	19	5	1	11	1	0	2	480	0,2%
Soledad	4	5	1	464	4	0	0	1	0	0	0	0	479	0,2%
Girardot	345	77	16	19	3	0	0	4	4	0	6	0	474	0,2%
Sincelejo	178	134	37	46	7	10	10	30	2	0	0	0	454	0,2%
La Paz (Cesar)	243	81	46	17	7	17	0	10	19	5	0	0	445	0,2%
Corozal	275	110	15	6	8	17	1	8	2	0	1	0	443	0,2%
El Cerrito	119	54	25	1	101	95	2	10	13	16	0	2	438	0,2%
Cáqueza	14	23	16	2	217	70	3	3	8	2	3	4	365	0,2%
Ricaurte	147	40	17	7	44	60	12	18	1	7	2	0	355	0,2%
Timbío	230	61	9	4	14	8	0	7	8	5	0	0	346	0,2%
Guadalajara de Buga	210	68	10	27	8	5	0	1	2	1	0	1	333	0,2%
Cómbita	100	79	28	0	34	44	0	4	2	4	0	0	295	0,1%
Ríoacha	156	56	15	55	1	4	0	3	0	0	0	0	290	0,1%
Soacha	82	23	16	15	46	45	19	4	12	2	2	0	266	0,1%
La Ceja	110	47	19	23	16	14	5	6	8	1	6	0	255	0,1%
La Estrella	75	30	7	18	5	37	42	4	10	8	2	2	240	0,1%
Cartago	158	33	10	26	2	2	0	0	1	0	0	0	232	0,1%
Pitalito	129	57	6	7	4	10	1	8	0	0	0	0	222	0,1%
La Dorada	158	25	3	12	7	4	0	4	0	0	0	0	213	0,1%

Matrículas de vehículos nuevos por ciudad – acumulado 2016

Ciudad	Automóviles	Utilitarios	Pick Ups	Taxis	Camionetas	Camiones	Buses	Vans	Microbuses	Volquetas	Busetas	Tractocamiones	Total	%
El Rosal	66	27	14	3	16	34	24	5	9	4	5	5	212	0,1%
Jamundí	122	39	10	9	6	11	0	9	5	1	0	0	212	0,1%
Cajicá	64	58	10	2	12	9	15	2	19	12	5	2	210	0,1%
Itagüí	65	27	4	43	0	2	60	1	5	0	0	0	207	0,1%
Belén de los Andaquíes	124	54	14	1	7	0	0	3	0	0	0	0	203	0,1%
Dosquebradas	100	32	7	17	19	11	7	3	3	3	1	0	203	0,1%
Marinilla	77	33	10	19	14	14	5	2	4	10	1	2	191	0,1%
Galapa	21	9	4	87	5	29	4	5	2	2	7	1	176	0,1%
Ipiales	50	23	6	38	2	0	2	8	29	0	8	0	166	0,1%
Facatativá	87	17	10	17	7	1	2	4	18	0	0	0	163	0,1%
Ocaña	88	46	9	8	1	1	0	7	2	0	0	0	162	0,1%
Paipa	81	41	7	3	7	10	0	3	5	1	0	1	159	0,1%
Piedecuesta	79	48	14	2	5	8	0	0	1	2	0	0	159	0,1%
Nobsa	74	24	3	1	13	13	8	2	4	1	1	2	146	0,1%
Candelaria	47	51	5	1	14	13	2	4	3	1	0	1	142	0,1%
Acacías	85	21	14	2	2	7	3	4	0	1	0	0	139	0,1%
Girardota	37	9	8	5	16	49	4	2	2	0	0	1	133	0,1%
San Gil	55	32	5	12	5	15	0	1	3	1	1	0	130	0,1%
Arjona	24	40	4	0	8	20	12	7	12	0	1	0	128	0,1%
Espinal	63	26	10	9	3	1	0	1	4	0	0	0	117	0,1%
Buenaventura	0	2	0	109	0	1	0	0	1	0	0	0	113	0,1%
Guamal	33	21	23	3	10	14	1	1	2	3	0	1	112	0,1%
Copacabana	42	17	2	18	5	3	14	3	3	3	1	0	111	0,1%
Ubaté	25	17	5	12	13	16	9	2	7	2	2	1	111	0,1%
Hatonuevo	0	6	76	0	1	2	18	0	7	0	0	0	110	0,1%
Rivera	39	19	13	1	15	17	0	3	0	3	0	0	110	0,1%
Villa de Leyva	39	33	11	2	9	3	0	2	0	1	0	1	101	0,0%
Santa Rosa de Viterbo	35	11	4	0	11	1	17	4	5	1	1	10	100	0,0%
San Andrés	49	18	6	3	4	4	7	1	1	3	1	0	97	0,0%
Santa Rosa de Cabal	49	27	3	7	2	6	0	0	0	0	0	0	94	0,0%
Cereté	11	7	11	12	7	3	17	9	6	0	0	0	83	0,0%
Andalucía	41	20	0	1	5	3	0	2	8	0	0	0	80	0,0%
Aracataca	7	16	5	0	14	5	2	13	8	1	9	0	80	0,0%

Matrículas de vehículos nuevos por ciudad – acumulado 2016

Ciudad	Automóviles	Utilitarios	Pick Ups	Taxis	Camionetas	Camiones	Buses	Vans	Microbuses	Volquetas	Busetas	Tractocamiones	Total	%
Florencia	20	14	0	41	2	1	0	0	0	2	0	0	80	0,0%
Otras Ciudades	936	519	318	525	245	300	147	123	115	53	34	13	3.328	1,5%
Total	120.294	60.468	10.445	9.001	6.756	6.273	2.159	1.934	1.278	707	458	191	219.964	100,0%

Fuente: Cálculos Fenalco–Andi con base en cifras del RUNT.